

TURISMO *Social*

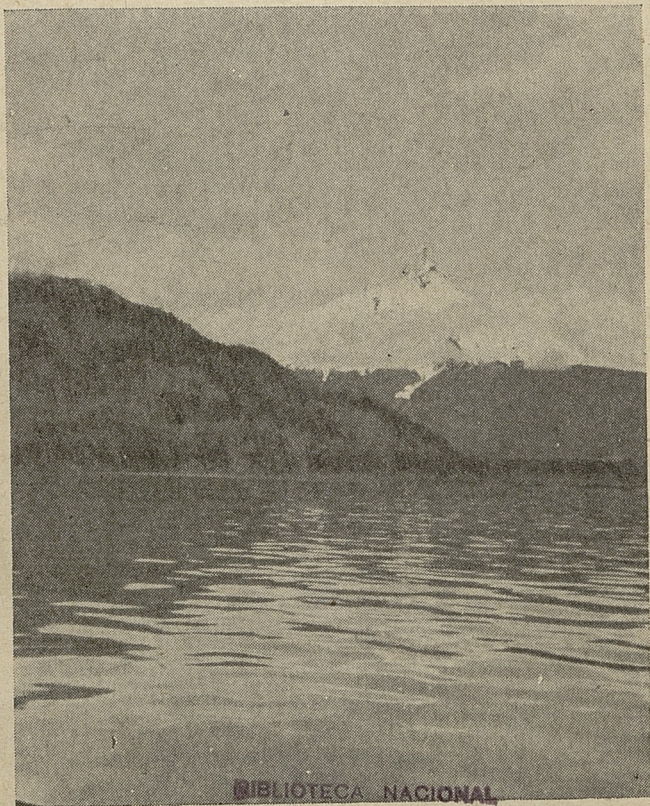
14(559-19)

BIBLIOTECA NACIONAL



67766-10

AÑOS
1945-1946



BIBLIOTECA NACIONAL
SECCION CHILENA

Informaciones e inscripciones

DEPARTAMENTO DE TURISMO

Matías Cousiño 150 - Of. 541 - Fono 88888

ORGANIZACION DE VIAJES
11 (559-19)
"TURISMO SOCIAL"

Programa de giras

A LA REGION DE LOS LAGOS

Temporada de primavera, 1945

Temporada de otoño, 1946.

A PUNTA ARENAS

Temporada de otoño, 1946.

A LA REGION NORTE DEL PAIS

en combinación con la

LÍNEA AEREA NACIONAL

Temporada de invierno, 1945 y 1946

GIRAS COLECTIVAS
A LA REGION DE LOS LAGOS

TEMPORADA DE PRIMAVERA, 1945

ITINERARIO "A":

10 días, 60 personas, \$ 1,360.

Salida cada lunes: entre el 1.º y 29 octubre.

ITINERARIO "B":

11 días, 60 personas, \$ 1,660.

Salida cada lunes: entre el 5 de noviembre a 3 de diciembre.

TEMPORADA DE OTOÑO, 1946

a realizarse con ITINERARIOS "A" y "B", en el período comprendido, entre el 15 de marzo y el 30 de abril.

BIBLIOTECA NACIONAL
SECCION CHILENA

ITINERARIO TIPO "A"

COSTO: Todo incluido: \$ 1.360.—.

60 personas. — DURACION: 10 días.

Salidas cada lunes, entre el 1.º y 29 de octubre.

- 1er. día.—SANTIAGO: *Salida de Alameda, en el directo de las 17 hrs. Comida en el tren.*
- 2.º día.—PTO. VARAS: *Desayuno y almuerzo en el tren. Llegada a Pto. Varas a las 19.22 hrs., comida y alojamiento en el Gran Hotel de los FF. CC. del Estado.*
- 3er. día.—PTO. VARAS: EXCURSION A ENSENADA Y PETROHUE: *Desayuno a las 8 hrs. A las 9 hrs., embarco en el vapor "Sta. Rosa"; travesía del Lago Llanquihue, hasta Ensenada, y almuerzo en ese lugar; a las 14 hrs., excursión en micros a los Saltos del río Petrohué, en la extremidad occidental del Lago Todos los Santos. Regreso a Pto. Varas a las 19 hrs. Comida y alojamiento en el Gran Hotel.*
- 4.º día.—PTO. VARAS: EXCURSION A PTO. MONTT Y PELLUCO: *Desayuno a las 8 hrs. A las 10 hrs., salida en micros a Pto. Montt; visita a la ciudad y de Angelmó. A las 13 hrs., curanto en el balneario de Pelluco. Regreso a Pto. Varas a las 17 hrs. Comida y alojamiento en el Gran Hotel.*
- 5.º día.—PTO. VARAS: EXCURSION A LA CENTINELA: *Desayuno a las 8 hrs. A las*

SECCION CONTROL
CATALOGACION
BIBLIOTECA NACIONAL

9 hrs., salida del vapor "Sta. Rosa"; navegación en el Lago Llanquihue hasta La Centinela (Pto. Octay); almuerzo en esa península. Regreso a Pto. Varas a las 18 hrs. Comida y alojamiento en el Gran Hotel.

- 6.º día.—VALDIVIA: Desayuno a las 7.45 hrs. Salida de Pto Varas a las 9.13 hrs. hacia Valdivia. Almuerzo en el tren. Llegada a Valdivia a las 16.42 hrs. Alojamiento y comida en los hoteles Schuster y Palace.
- 7.º día.—VALDIVIA: DIA LIBRE.
- 8.º día.—VALDIVIA: EXCURSION A NIEBLA: Desayuno en Valdivia. A las 9 hrs., salida del vapor, en viaje fluvial a Corral, Amargos y Niebla. Regreso a Valdivia a las 18 hrs. Comida y alojamiento en los hoteles indicados.
- 9.º día.—VALDIVIA: EXCURSION FLUVIAL: A las 10 hrs., salida del vapor para navegar en los ríos Calle-Calle y Cau-Cau; almuerzo en "El Bayo" (río Valdivia). Regreso a Valdivia a las 16 hrs. Comida y alojamiento en los hoteles indicados.
- 10.º día.—VALDIVIA: Desayuno en Valdivia. Salida de Valdivia a las 10.30 hrs., en viaje de regreso a Santiago. Almuerzo y comida en el tren.
- 11.º día.—SANTIAGO: Llegada a Alameda a las 9.40 hrs.

NOTA: El viaje se efectúa en coche de primera clase, calefaccionado, *sin cama*. El almuerzo y la comida en los coches comedores se compone de un plato único, postre y café.

ITINERARIO TIPO "B"

COSTO: Todo incluido: \$ 1.660.—.

60 personas — DURACION: 11 días.

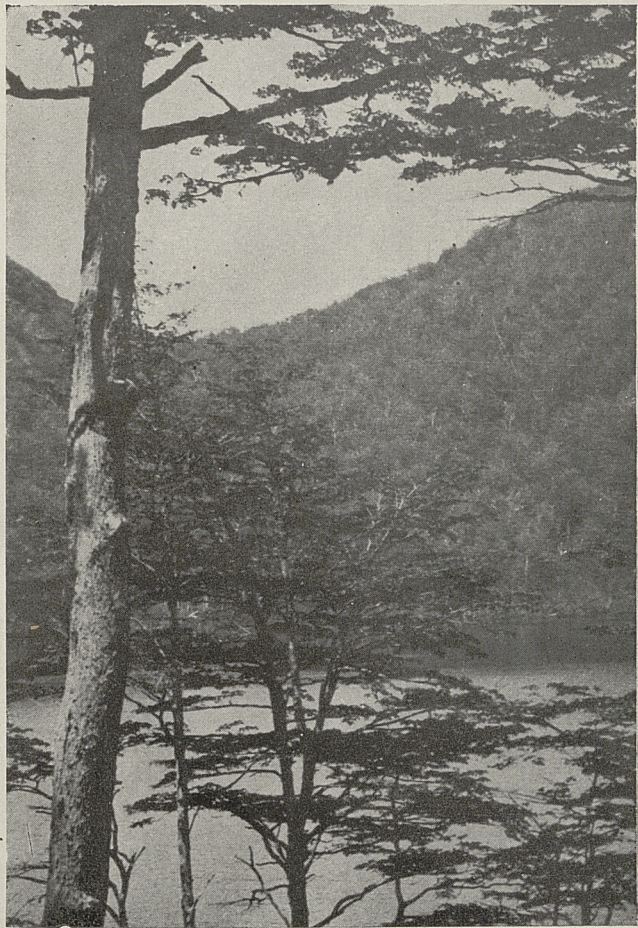
Salidas cada lunes, entre 5 de noviembre al 3 de diciembre.

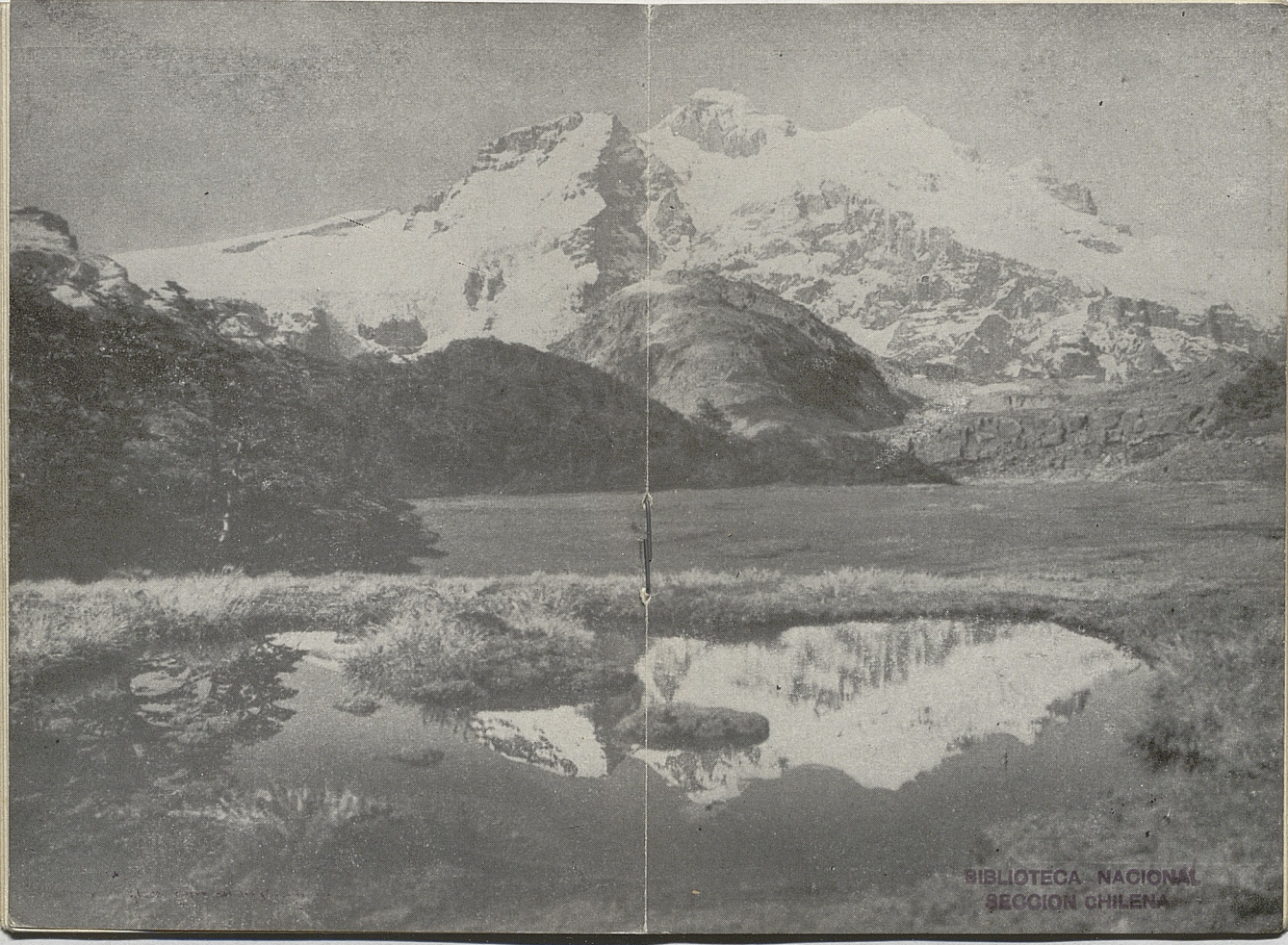
- 1er. día.—SANTIAGO: *Salida de Alameda en el directo de las 17 hrs. Comida en el tren.*
- 2.º día.—PTO. VARAS: *Desayuno y almuerzo en el tren. Llegada a Pto. Varas a las 19.22 hrs. Comida y alojamiento en el Gran Hotel de los FF. CC. del Estado.*
- 3er. día.—PTO. VARAS: EXCURSION A LA CENTINELA: *Desayuno a las 8 hrs. A las 9 hrs., salida del vapor "Sta Rosa"; navegación en el Lago Llanquihue hasta La Centinela (Pto. Octay); almuerzo en esa península. Regreso a Pto. Varas a las 18 hrs. Comida y alojamiento en el Gran Hotel.*
- 4.º día.—PTO. VARAS: EXCURSION A PEULLA: *Desayuno a las 6.45 hrs. A las 7.15 hrs., salida en micros en viaje a Petrohué; visita a los Saltos del río Petrohué. A las 9.30 hrs., embarco en el vapor "Esmeralda", travesía del Lago Todos los Santos hasta Peulla; almuerzo en Peulla; a las 14 hrs., excursión en micros descubiertos a Casa Panque (frontera Argentina). Regreso a Pto. Varas por los mismos medios de locomoción, a las 21 hrs. Comida y alojamiento en el Gran Hotel.*
- 5.º día.—PTO. VARAS: EXCURSION A CALBUCO: *Desayuno a las 7.30 hrs. A las 8 hrs., salida en micro en viaje a Pto. Montt. A las 8.45 hrs., embarco en lancha motor en el muelle de Angelmó; travesía del Golfo de Reloncaví y almuerzo en Siete Colinas. En la tarde, visita a*

Calbuco y regreso a Pto. Montt. En micros de Pto. Montt a Pto. Varas. Comida y alojamiento en el Gran Hotel.

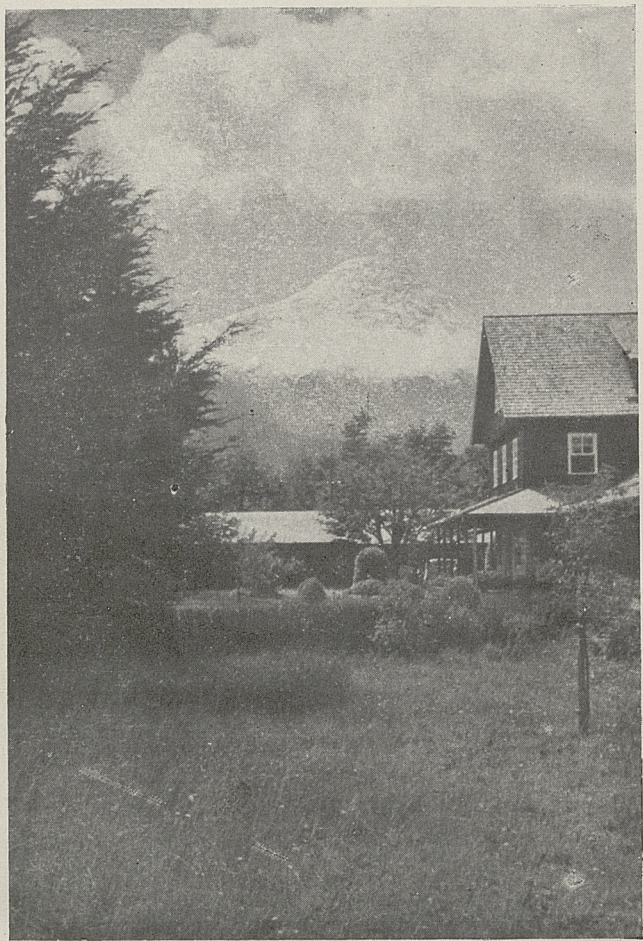
- 6.º día.—VALDIVIA: *Desayuno a las 7.45 hrs. Salida de Pto. Varas a las 9.13 hrs. hacia Valdivia. Almuerzo en el tren. Llegada a Valdivia a las 16.42 hrs. Alojamiento y comida en los hoteles Schuster y Palace.*
- 7.º día.—VALDIVIA: *DIA LIBRE.*
- 8.º día.—VALDIVIA: *EXCURSION A NIEBLA: A las 9 hrs., salida del vapor, en viaje fluvial a Corral, Amargos y Niebla; almuerzo en Niebla. Regreso a Valdivia a las 18 hrs. Comida y alojamiento en los hoteles indicados.*
- 9.º día.—VALDIVIA: *EXCURSION FLUVIAL: A las 10 hrs., salida del vapor para navegar en los ríos Calle-Calle y Cau-Cau; almuerzo en "El Bayo" (río Valdivia). Regreso a Valdivia a las 16 hrs.*
- 10.º día.—TEMUCO: *Salida a las 10.30 hrs. en viaje a Temuco; llegada a las 15.43 hrs.; almuerzo en el tren, tarde libre; comida y alojamiento en los hoteles que se indicarán oportunamente.*
- 11.º día.—TEMUCO: *Mañana libre; almuerzo en los hoteles de Temuco; salida de Temuco a las 16 hrs., en viaje de regreso a Santiago; comida en el tren.*
- 12.º día.—SANTIAGO: *Llegada a Alameda a las 9.40 hrs.*

NOTA: El viaje se efectúa en coche de primera clase, calefaccionado, *sin cama*. El almuerzo y la comida en los coches comedores se compone de un plato único, postre y café.





BIBLIOTECA NACIONAL
SECCION CHILENA



GIRAS COLECTIVAS A PUNTA ARENAS

TEMPORADA DE OTOÑO, 1946

26 días, 40 personas.

CONSULTE en el mes de enero de 1946, las condiciones de estos viajes, su fecha de salida y su costo (\$ 3.500 a \$ 3.800).

ITINERARIO:

Embarco en Valparaíso (punto de partida de la gira). Puertos de escala a la ida: Talcahuano, Lota, Pto. Montt; de regreso, recalán, además, en los puertos chilotes de Chonchi y Castro.

Duración de la navegación entre VALPARAISO Y PUNTA ARENAS: 10 días.

Estada en Punta Arenas: 5 ó 6 días.

Alojamiento en los hoteles Cosmos y Savoy.

La escala en Puerto Natales, de regreso, es facultativa de los Servicios Marítimos de los FF. CC. del Estado.

GIRAS COLECTIVAS A LA REGION NORTE DEL PAIS

En combinación con la
LINEA AEREA NACIONAL

TEMPORADA DE INVIERNO, 1945
15 de junio a 30 de agosto.

ITINERARIO "E": a ARICA, con etapas,
10 días, 14 personas, \$ 3,300.

ITINERARIO "F": a las TERMAS DE
MAMIÑA, 10 días, 10 personas,
\$ 2,500.

ITINERARIO "G": a LA SERENA, 6 días,
10 personas, \$ 1,100.

Para calendario de salidas: consultar al
DEPARTAMENTO DE TURISMO

TEMPORADA DE INVIERNO, 1946
1.º de junio a 30 de agosto.

mismos tipos de ITINERARIOS

ITINERARIO TIPO "E"

En aviones de la *Línea Aérea Nacional*.

COSTO: Todo incluido: \$ 3.300.—.

14 personas — DURACION: 10 días.

Primera salida, el 3 de julio de 1946.

- 1er. día.—SANTIAGO, LA SERENA, ANTOFAGASTA: *Salida de Los Cerrillos a las 9 hrs. Llegada a La Serena. En micro se recorre la ciudad y se va a Guayacán y Coquimbo. Almuerzo en el balneario de Peñuelas. A las 14.30 hrs. se toma nuevamente el avión para seguir a Antofagasta, donde se pernocta en el Hotel Londres.*
- 2.º día.—ANTOFAGASTA, CHUQUICAMATA, CALAMA: *Desayuno en el Hotel Londres. Se toma el micro a las 7 hrs., para llegar a almorzar a Chuquicamata. Después de almuerzo visita al Mineral y a la Planta. En la tarde, en micro, se regresa a Calama, donde se come y se aloja en el Hotel La Bolsa.*
- 3er. día.—CALAMA, MARIA ELENA, VERGARA: *Desayuno en Calama. Se toma el micro a las 8 hrs., para dirigirse a la Oficina Salitrera de María Elena, donde se almuerza. En la tarde, visita a la Salitrera. En micro a la Oficina Vergara, donde se come y se duerme.*
- 4.º día.—VERGARA, TOCOPILLA, ANTOFAGASTA: *Desayuno en Vergara. A las*

- 8 hrs., en micro a Tocopilla. Se almuerza en el Hotel América. Después de almuerzo, por la costa, a Antofagasta. Se come y se aloja en el Hotel Londres.
- 5.º día.—ANTOFAGASTA: DIA LIBRE. Se come y se aloja en el Hotel Londres.
- 6.º día.—ANTOFAGASTA, IQUIQUE, ARICA: Desayuno en el Hotel Londres. Almuerzo en el mismo hotel. Se toma el avión a las 12 hrs., para dirigirse a Iquique. En micro, visita a la ciudad, durante dos horas. A las 16 hrs., en avión a Arica. Se come y se aloja en el Hotel Pacífico de Arica.
- 7.º día.—ARICA, AZAPA: Desayuno en el Hotel Pacífico. A las 10.30 hrs., en micro al valle de Azapa, donde se almuerza. Comida y alojamiento en el Hotel Pacífico.
- 8.º día.—ARICA, TACNA: Desayuno en el Hotel Pacífico. A las 9 hrs., en micro a Tacna, visita a la ciudad. A las 12.30 hrs. se continúa a Pacha, donde se almuerza. Comida y alojamiento en el Hotel Pacífico.
- 9.º día.—ARICA: DIA LIBRE. Se come y se aloja en el Hotel Pacífico.
- 10.º día.—ARICA, SANTIAGO: Desayuno en el Hotel Pacífico. A las 9 hrs. se toma el avión para regresar a Santiago.

NOTA: Se advierte a los interesados que el peso máximo de equipaje tolerado por la LAN es de 15 Kg. por persona, y que las dimensiones máximas de las valijas son: 70 x 40 x 20 cm.

ITINERARIO TIPO "F"

En aviones de la *Línea Aérea Nacional*.

COSTO: Todo incluido: \$ 2.500.—.

10 personas — DURACION: 10 días.

1er. día.—SANTIAGO, IQUIQUE: *Salida de Santiago en avión, a las 9 hrs. Almuerzo en Vallenar. Llegada a Iquique a las 15 horas más o menos. En micro a Mamiña. Se come y se aloja en Mamiña.*

2.º a 8.º día.—MAMIÑA: *Estada en Mamiña.*

9.º día.—MAMIÑA, IQUIQUE: *Desayuno en Mamiña. Salida en micro a Iquique, a las 9 hrs., para almorzar en el Hotel Phoenix. TARDE LIBRE. Se come y se aloja en el citado hotel.*

10.º día.—IQUIQUE-SANTIAGO: *Desayuno en el Hotel Phoenix. Se toma el avión a las 9 hrs., para regresar a Santiago.*



NOTA: Se advierte a los interesados que el peso máximo de equipaje tolerado por la LAN es de 15 Kg. por persona, y que las dimensiones máximas de las valijas son: 70 x 40 x 20 cm.

ITINERARIO TIPO "G"

En aviones de la *Línea Aérea Nacional*.

COSTO: Todo incluido: \$ 1.100.—.

10 personas — DURACION: 6 días.

- 1er. día.—SANTIAGO-LA SERENA: *Salida de Los Cerrillos a las 11 hrs., para llegar a almorzar al Gran Hotel de La Serena. TARDE LIBRE. Comida y alojamiento en el citado hotel.*
- 2.º día.—LA SERENA-COQUIMBO: *Desayuno en el hotel. A las 10 hrs., en micro se va a Coquimbo y Guayacán, y se regresa a almorzar a la playa de Peñuelas. Comida y alojamiento en el Gran Hotel de La Serena.*
- 3er. día.—LA SERENA-JUAN SOLDADO: *Desayuno en el hotel. A las 9 hrs., en micro se visita la fábrica de cemento de Juan Soldado. Comidas y alojamiento en el hotel de La Serena.*
- 4.º día.—LA SERENA-VICUÑA: *Desayuno en La Serena. A las 8 hrs., en micro a Vicuña, por el valle de Elqui. Almuerzo en Vicuña. Comida y alojamiento en el Gran Hotel de La Serena.*
- 5.º día.—LA SERENA: *DIA LIBRE. Se come y se aloja en el Gran Hotel de La Serena.*
- 6.º día.—LA SERENA-SANTIAGO: *Desayuno en La Serena. Se toma el avión a las 11 hrs., para regresar a Santiago.*

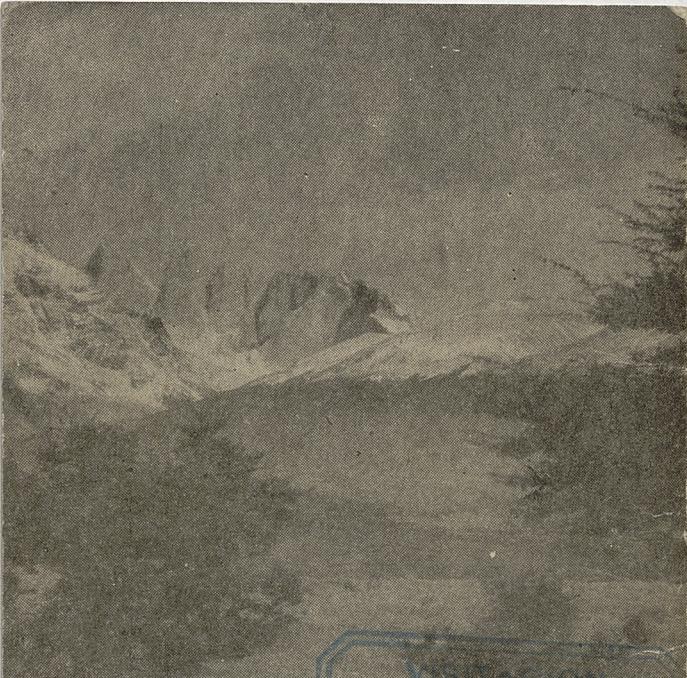
NOTA: Se advierte a los interesados que el peso máximo de equipaje tolerado por la LAN es de 15 Kg. por persona, y que las dimensiones máximas de las valijas son: 70 x 40 x 20 cm.



Informaciones e inscripciones

DEPARTAMENTO DE TURISMO

Matías Cousiño 150 - Of. 541 - Fono 88888



BIBLIOTECA NACIONAL
SECCION CHILENA

VISITACION
de IMPRENTAS y BIBLIOTECAS

OCT 17 1945

PRINTED IN CHILE

DEPOSITO LEGAL

Empresa Editora Zig-Zag, S. A.

Impreso al cuidado del Departamento de Publicaciones de la
Dirección General de Informaciones y Cultura.