

## Teatro Politeama.-Circo Alemán.

En la capital de la República ha estado funcionando con grande éxito, dentro del Teatro Politeama, situado en el Portal Edwards, el Circo Alemán.

No es éste un circo vulgar y que pueda equipararse á tanto circo como suele llegar por estos lados, tan abandonados de Dios. Los numerosos espectadores que noche á noche acuden á este



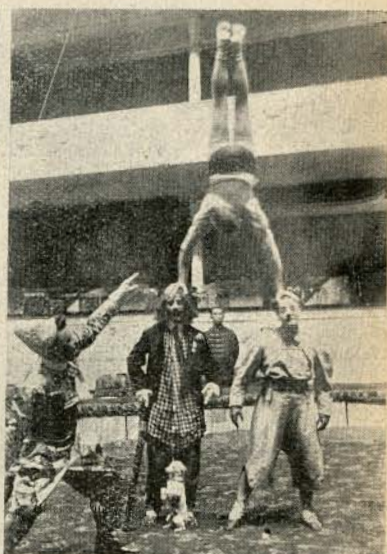
GRUPO GENERAL DE LOS ARTISTAS QUE COMPONEN ESTE CIRCO, LLEGADO RECIENTEMENTE Á SANTIAGO.



El tony Eduardo Guillaume.



Los Pozzoli.  
Equilibrista y bailarina.



Una de las pruebas más difíciles  
ejecutadas por algunos artistas  
de esta Compañía.

teatro, tienen que reconocer que hay una mayor novedad y una destinación especial, que, siendo de circo, están sin embargo, por encima de lo corriente y conocido.

En las presentes vistas fotográficas, damos á conocer á nuestros lectores algunos de los artistas más sobresalientes, y el personal completo de la compañía.