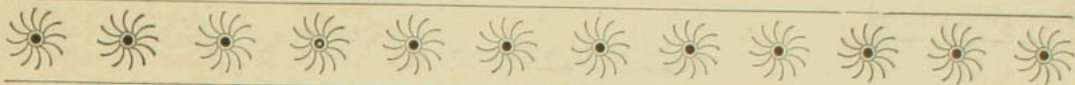


# Pluma y Lápiz



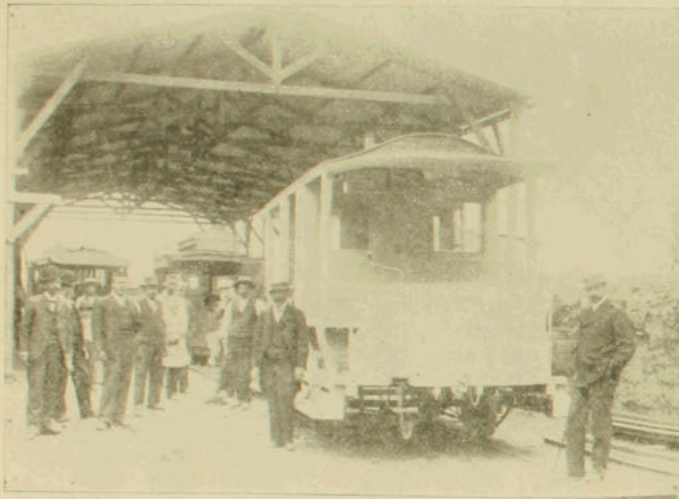


*Por los Alrededores*

## El Ferrocarril del Llano Subercaseaux

El Domingo pasado tuvimos oportunidad de inspeccionar una de las industrias nacidas últimamente al calor de la iniciativa particular, que, a nuestro juicio, merece los aplausos entusiastas del público, ya que sirve a éste, i en particular a las comunas de San Miguel i La Granja. Nos referimos al ferrocarril de sangre de que es propietario don Daniel Tobar.

El trayecto que recorre el ferrocarril está dividido en dos estaciones: la primera, Franklin, se holla



EN LA ESTACION DEL FERROCARRIL DE SANGRE

situada en la calle de San Diego, a pocos metros de la línea del ferrocarril eléctrico que va al Matadero. Desde ahí, recorre lo que queda de la calle de San Diego hasta entrar al Llano Subercaseaux, siguiendo hasta La Pirámide estacion intermedia; i desde aquí continúa hasta Lo Ovalle, estacion de término.

Mediante este ferrocarril, que hace fácil i barato el transporte entre la capital i las comunas de San Miguel i La Granja, se han hecho, de manera espontánea, visibles mejoras en la localidad.

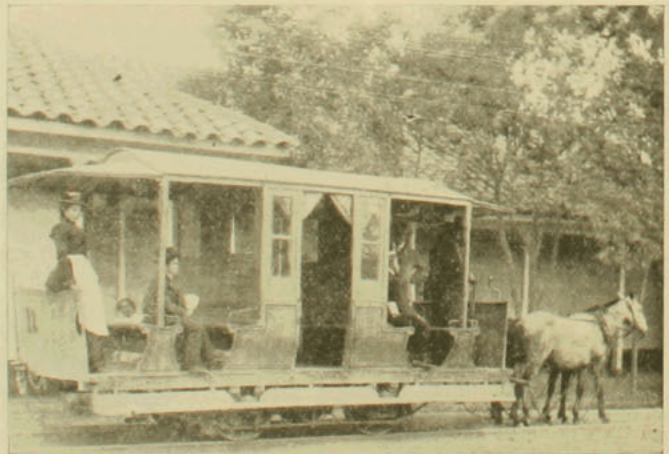
En el hermoso paseo del tradicional Llano de Subercaseaux, se han levantado elegantes chalets, algunos casi suntuosos; las acaudaladas familias, dueños de los valiosos terrenos por donde pasa el ferrocarril, parece que rivalizaran en lujo i buen gusto para embellecer sus propiedades.

El ferrocarril ha llevado consigo, en el poco tiempo que cuenta de existencia, un alza enorme en el valor a las propiedades, mejorando inmensamente las condiciones de vida de las comunas que atraviesa.

Sin desconocer la importancia que en la actualidad tiene este ferrocarril, es indudable que está llamado a ser en breve una obra de largo aliento una vez que estienda su línea, como forzosamente habrá de hacerlo. Pues precisamente en esa zona se explotan algunas de las mas ricas viñas del país; como las de Subercaseaux, Ochagavía, Santa Margarita, i varias otras. Las chacras de esta región, encontrándose a las puertas de Santiago, son las que lójicamente proporcionarán gran parte de las legumbres, frutas, aves i leche que consume la ciudad. Por esto, una vez establecido un buen servicio de carga, prolongada i ramificada la línea, el ferrocarril tendrá que ser una empresa de gran magnitud.

El material rodante es de primera calidad, los carros cerrados son sólidos, limpios i suaves; tambien hai algunas elegantes góndolas que son las preferidas por las personas que se dirijen a aquellos sitios por paseo.

El servicio se hace correctamente en los días ordinarios, según los informes que recojimos mientras recorriamos la línea; aunque el domingo, no sabemos si escepcionalmente, acaso como día de fiesta, los carros se hacian escasos para contener el gran número de paseantes que de la ciudad acudian a respirar los aires puros del Llano. En todo caso cumplimos con el deber de llamar la atención del empresario



UN TRANVÍA

hacia la necesidad de aumentar el número de tranvías, a objeto de satisfacer las justas exigencias del público. Esta petición es tanto mas digna de ser atendida, cuanto que no solo satisface una necesidad sino que tambien reportará mayores utilidades a la Empresa.

Los carritos han sido construidos en la maestranza que posee el señor Tobar en el mismo Llano Subercaseaux, lo que constituye una nueva industria, podriamos decir, pues el señor Tobar ha hecho construir carros en dicha maestranza para varias empresas de provincia i actualmente está en jestion con la Municipalidad de Barrancas que desea implantar el servicio de tranvías.

Ademas de la parte industrial de que hemos hablado, el ferrocarril será de gran utilidad para las personas que quieran visitar el mejor paseo que dentro de poco embellecerá el Llano, pues entendemos que la nueva Municipalidad de San Miguel, se ha de preocupar preferentemente de realizar la jeneral aspiracion de convertir el Llano en un estenso i bellissimo parque. La poderosa e influente iniciativa del alcalde señor don Ramon Subercaseaux nos induce a creer que esta feliz idea se convertirá pronto en hermosa realidad.

Santiago llegaria a tener así un aristocrático lugar de paseos campestres, digno de su cultura.

Por nuestra parte, admiradores entusiastas de toda obra que signifique material adelanto, esfuerzo personal enviamos nuestros aplausos al emprendedor propietario del Ferrocarril del Llano de Subercaseaux, don Daniel Tobar, i abrigamos el convencimiento de que obras como la suya, tienen, por la fuerza de los hechos, que traer cuantiosas utilidades a los que invierten su capitales en maestranzas e industrias que dan trabajo i en consecuencia pán a numerosos obreros.



LA CARRERA EN EL LLANO DE SUBERCASEAUX

