

## UTILILES PARA ELECCIONES DE HOY DIA

Oficinas entregados en las oficinas del Conservador de Bienes Raíces.

HoY se atiende.

Las oficinas del Conservador de Bienes Raíces de Santiago, don Pedro Aguirre, se han visto durante todo el día de ayer, muy concurridas por numerosas personas que, en su calidad de electores y comisionados de las mesas receptoras de sufragios, iban a retirar los útiles electorales para los comicios de hoy.

Estas oficinas atendieron hasta la madrugada de hoy y al amanecer señor Rubio ha dictado, además, que entren en sus oficinas nuevamente hoy a las 8 A. M., con el objeto de atender a secretarios y comisionados que no alcanzaron a retirar ayer los útiles electorales.



## Ciudadanos ELECTORES DEBEN VOTAR

Los que contravenían esta disposición clara de la ley serán castigados.

Las penas.

Todos los ciudadanos electores deben concurrir en el día de hoy a emitir su voto, de acuerdo con las disposiciones establecidas en la Ley General de Elecciones.

Según lo dispuesto en la misma ley, los electores que no concurren, salvo el caso de impedimento legítimo, incurrirán en pena.

En efecto, entre las penas que se establecen por los infractores de la Ley Electoral, figuran las siguientes: publicación de su nombre como una censura, si no su cumplimiento de su deber y una multa de cien pesos.

D. PEDRO AGUIRRE CERDA

## MESAS DEBEN INSTALARSE A LAS 8 A. M.

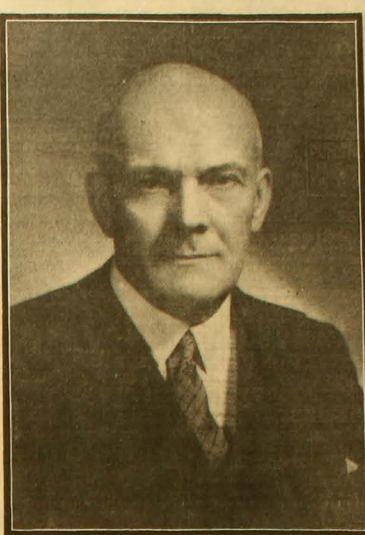
Es obligación legal que funcionen durante ocho horas consecutivas.

El escrutinio.

De acuerdo con la ley, las mesas receptoras de sufragios que no se constituyeron por ausencia de vocales el día 17 del presente deberán hacerlo hoy, a fin de atender la recepción de los votos, ya que los asistentes han sido recompletados por la Junta Electoral Departamental.

Las mesas receptoras de sufragios deben instalarse en los locales que se les ha indicado con anterioridad, a las 8 A. M., y deben continuar en sus funciones, sin interrumpir el proceso durante ocho horas consecutivas, después de las cuales se procederá al escrutinio correspondiente.

D. GUSTAVO ROSS SANTA MARIA



## VOTANTES EN LAS ULTIMAS ELECCIONES

Número de sufragios obtenidos por ambos bandos en los comicios pasados.

Datos oficiales

Dato interesante, es el número de fuerzas que cuentan los candidatos que participaron en los actos electorales de hoy en todo el país.

En las elecciones de parlamentarios de 1927, efectuadas el 7 de marzo, las fuerzas que apoyaron al candidato nacional señor Ross obtuvieron 212.900 sufragios y las fuerzas que acompañaban al candidato frentista señor Aguirre, 173.393 votos. Hubo, además, 25.028 electores independientes.

Como resultado de los comicios municipales del 3 de abril del presente año, las fuerzas de Derecha estuvieron representadas por 187.406 sufragios y las de Izquierda por 171.672. También se registraron 50.969 votos de independientes.

# HoY se elegirá al nuevo Presidente de Chile

Las directivas de las campañas de Derecha e Izquierda, después de una ardua jornada de labor, dieron término a los trabajos electorales, impartiendo a los electores toda clase de instrucciones sobre el proceso cívico de hoy.

En la capital y en provincias se hacen toda clase de comentarios sobre el posible resultado de la elección Presidencial, en cuya campaña los ciudadanos han puesto sus mejores esfuerzos y esperanzas. — Noticias enviadas de provincias.

## PEDRO AGUIRRE CERDA A SUFRAGAR LA PRIMERA COMUNA

Como antiguo miembro del Partido Radical cumplirá con su deber de ciudadano

El candidato presidencial del Frente Popular, don Pedro Aguirre Cerda, cumplirá mañana, como lo hace desde largos años en su vida política como miembro activo del Partido Radical, con su deber cívico en los comicios presidenciales que se efectuarán hoy.

El señor Aguirre Cerda figura en la respectiva tarjeta electoral, inscrita en el número 170 de la sección 1.ª, extraordinaria de la Comuna Santa Lucía.

El candidato frentista deberá concurrir a sufragar en el local de la Municipalidad de Santiago.

## TROPAS DEL EJERCITO SE ENCUENTRAN DESDE AYER ACUARTELADAS

Guardarán el orden público durante las elecciones.

Desde ayer se encuentran acuarteladas las tropas de la Orden Confidencial del Ejército en su relación al acto electoral de hoy.

Las diferentes unidades, en unión con la Fuerza de Caballería, se encuentran acuarteladas en el local de la División, comandada por el jefe de la División, don Jorge Bari.

## MUY INTERESANTE! ¿CÓMO SE ENCUENTRAN LAS TROPAS DEL EJERCITO?

La más elegante revista del mundo.

La revista "ECRAN" de hoy.

Impóngase en este número.

Por qué la mujer moderna es esclava del hombre sin saberlo y a pesar de su crecido indispensabilidad en su vida.

Los misteriosos vestidos de baile de Betty Davis.

Nuevas telas pintadas y vapores vestidos de verano.

Variedad en sombreros. Shirley Temple y los cascadores de fortuna.

La "ECRAN" de hoy. Precio: \$ 2.- EMPRESA EDITORA ZIG-ZAG

## LAS MESAS RECEPTORAS DE SUFRAGIOS SE INSTALARAN A LAS 8 A. M.

Especialmente en los partidos Conservador, Liberal, Radical, Demócrata y Socialista, es donde se ha notado mayor movimiento, arreglando todo lo concerniente para el triunfo de los candidatos señores Gustavo Ross y Pedro Aguirre Cerda.

Funcionarán en la comuna de Quilota cuarente mesas, en los locales del Liceo de Hombres, Portillo de la Iglesia Parroquial, Teatro Municipal y Escuela Superior de Niñas.

La composición de los vocales de las mesas ha dejado satisfecho a ambos bandos y todo hace presumir que las elecciones se desarrollarán en esta ciudad en completa tranquilidad.

En el Departamento de San Felipe sufragarán 4.852 electores. Se espera que el acto electoral transcurre en un ambiente de tranquilidad. — MENDOZA, correspondiente.

QUILLOTA, 24. — Una febril actividad se ha notado en esta ciudad, en todas las colectividades políticas, trabajando día y noche en los preparativos de la elección de mañana.

LABOR EN LAS SECRETARIAS

La labor de las secretarías fue durante el día de ayer de una actividad única.

A pesar de ser día de trabajo, desde las primeras a las últimas horas de la noche y la madrugada, los locales respectivos se vieron concurridos por electores que iban en busca de las últimas órdenes y consignas impartidas por las diversas directivas.

EN LOS PARTIDOS POLITICOS

Los locales centrales de los diversos partidos políticos, estuvieron asimismo muy concurridos por los miembros de las correspondientes colectividades que solicitaban datos acerca del acto cívico de hoy.

SE ULTIMAN LAS PREPARATIVOS

También fue impresionante el dinamismo desarrollado durante todo el día por las respectivas secretarías generales, en que las diversas oficinas trabajaron con todo interés y entusiasmo alrededor de los candidatos.

Los directores generales de las campañas presidenciales, después del arduo trabajo del día, ultimaron anoche los preparativos para el acto de hoy, imponiendo el más absoluto detalle sobre el proceso electoral que a ellos, tanto como a los candidatos, les interesa directamente.

EN LAS PROVINCIAS

Por otra parte, nuestros correspondientes en el país, nos han enviado las siguientes noticias:

COQUIMBO, 24. — Se estima en todos los círculos políticos que el acto electoral que se efectuará mañana, se caracterizará por su desarrollo tranquilo. — PAVEZ, correspondiente.

LA SERENA, 24. — Las secretarías de los candidatos señores Ross y Aguirre se declararon que habían terminado los trabajos electorales, confiando ambas fuerzas en el triunfo de la comuna. Los resultados aseguran que contarán con el 60 por ciento de los electores.

En general, se cree que en todo el país triunfará el señor Ross, a pesar de los grandes esfuerzos de los frentistas. — PERNANDEZ, correspondiente.

SAN FELIPE, 24. Gran actividad se notó durante el día de ayer en las secretarías de los

En previsión, el Gobernador señor Rivera, comandante señor Machuca y comisario señor Benítez, han celebrado algunas reuniones para asegurar el orden, tanto en las mesas como en la población. Así, las mesas serán vigiladas por tropa del Batallón Zapadores y de la Escuela de Caballería. En la población resguardará el orden tropa de Carabineros. — GONZALEZ CONTRERAS, correspondiente.

LA CISTERNA, 24. — Intensa actividad han desarrollado en estos últimos días los dirigentes de la campaña electoral de los candidatos señores Gustavo Ross

y Pedro Aguirre Cerda. — BUS-TOG VERGARA, correspondiente.

SAN BERNARDO, 24. — Gran actividad se advierte en las secretarías electorales de Derecha e Izquierda, en las cuales se han ultimado los preparativos de la elección.

Los cálculos de los resultados son inseguros. En ambos sectores hay optimismo. La Derecha tiene mayoría en las mesas receptoras. — WILLIAMSON, correspondiente.

RANCAGUA, 24. — A pocas horas de la elección, no se ha registrado ninguna incidencia, que pueda significar desorden, salvo las discusiones acaloradas

habidas en las secretarías y calles, por parte de los partidarios de los candidatos presidenciales.

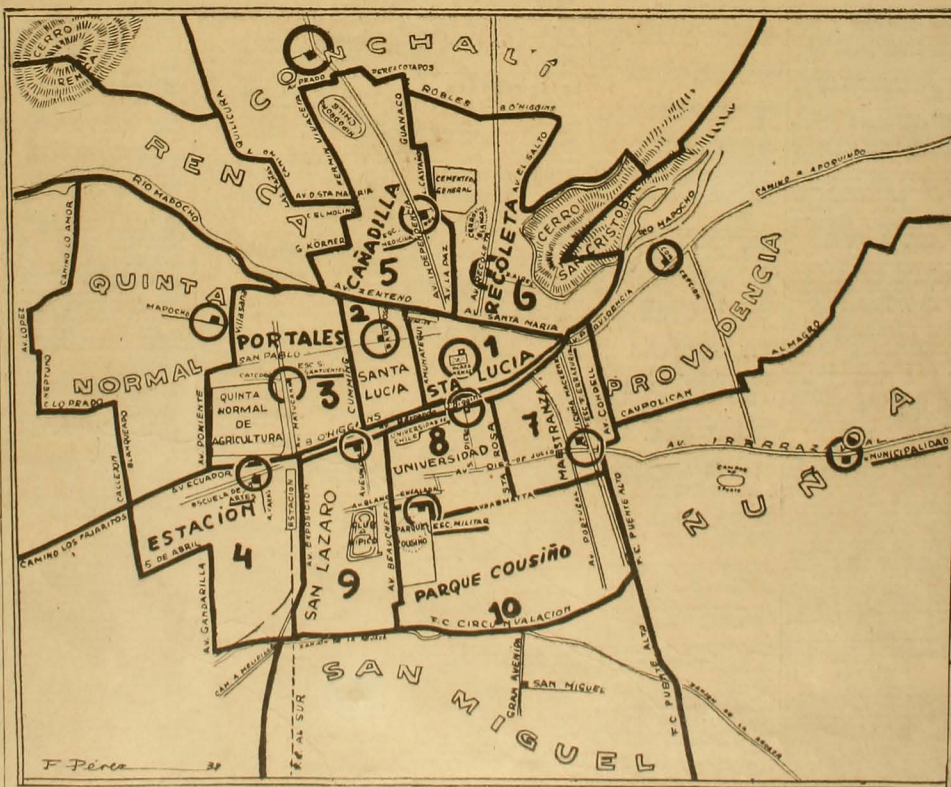
Derechas e Izquierdas toman posiciones y los jefes responsables de la campaña electoral han dado las últimas instrucciones.

Los bandos en lucha hacen cálculos sobre las posibilidades de triunfo y se dan cifras aproximadas del resultado de la votación.

Los dirigentes políticos proceden con serenidad y energía, notándose disciplina entre los electores para afrontar las contingencias de la jornada electoral. — TORO, correspondiente.

SANTA CRUZ, 24. — Dentro de los datos personales, en la tarjeta correspondiente se establece que el candidato nacional es inscrito en la sección 26 extraordinaria número 17, de la Comuna Universidad, donde deberá concurrir a depositar su sufragio en los comicios de hoy.

## SITIOS EN QUE DEBEN SUFRAGAR LOS ELECTORES



El croquis muestra, por medio de los círculos, la ubicación de las mesas receptoras de sufragios en las diez comunas urbanas de Santiago y algunas rurales, donde deben concurrir a sufragar los ciudadanos electores en el día de hoy.

Los lugares de sufragios son los siguientes: Municipalidad, 62 mesas. Comuna Santa Lucía, 39 mesas. Alcaldes Municipales, San Pablo, Barros, 34 mesas. Comuna Santa Ana, Escuela Salvador Santuarios,

38 mesas. Comuna Portales, Escuela Artes y Oficios, 25 mesas. Comuna Estación, Escuela de Medicina, 39 mesas. Comuna Cañadilla, Liceo Valentín Letelier, 39 mesas. Comuna Recoleta, Escuela Federico Ertázuriz,

36 mesas. Comuna Maestranza, Universidad, 45 mesas. Comuna Universidad, Escuela de Niñas, Avenida Espartero esquina Av. O'Higgins, 36 mesas. Comuna San Lazaro, Escuela Militar, 34 mesas. Comuna Parque Cousiño.

Por otra parte, podemos informar que en Providencia, las mesas funcionan en el local de la Municipalidad y en Suños, en el local de la Escuela de Hombres, ubicada en la Plaza de Suños.

## DON GUSTAVO ROSS VOTARÁ EN COMUNA DE LA UNIVERSIDAD

Figura en los registros de ese sector desde las inscripciones electorales

TARJETA ELECTORAL

Aun cuando se ha hecho alarde en algunos círculos que el candidato nacional, don Gustavo Ross Santa María, no está inscrito en los Registros Electorales, en los archivos de la Dirección del Registro Electoral, en el Karlex correspondiente, se aparece la tarjeta del señor Ross, como la de miles de otros ciudadanos.

Además de los datos personales, en la tarjeta correspondiente se establece que el candidato nacional es inscrito en la sección 26 extraordinaria número 17, de la Comuna Universidad, donde deberá concurrir a depositar su sufragio en los comicios de hoy.

ALESSANDRI DARÁ EJEMPLO CIVICO A LOS CIUDADANOS

Como en ocasiones anteriores irá a depositar su voto de acuerdo con la Ley.

EN EL MUNICIPIO

Como en ocasiones anteriores, y con el gesto democrático que ha sido la característica más sobresaliente de su personalidad política, el Excmo. señor Alessandri, cumpliendo con sus deberes de ciudadano, concurrirá a sufragar en compañía de algunos de sus Secretarios de Estado y amigos personales.

El público, ahora más que nunca que termina su administración con el beneficio de los buenos clientes, ciertamente le rendirá, al concurrir a depositar su voto, el homenaje de su admiración y simpatía.

El Excmo. señor Alessandri, sufragará en el edificio de la Casa Consistorial, donde funcionan las mesas de la 1.ª Comuna Santa Lucía, que le corresponde, ya que el número de su inscripción es el N.º 149 de la 8.ª sección extraordinaria de los registros de ese sector.

DIRECCION ELECTORAL TRABAJARA DURANTE TODO EL DIA DE HOY

El Director de los Servicios, señor Zanartu, ha adoptado esta medida.

OBJETIVO PRACTICO

La Dirección del Registro Electoral, a cargo de don Ramón Zanartu, ha dispuesto que sus oficinas se abran como de costumbre y funcionen durante todo el día.

El señor Zanartu ha adoptado esta medida, con el objeto de estar a disposición de los electores y jefes de partidos políticos, que deseen formular preguntas acerca del acto electoral y recibir a las vez, los datos correspondientes a útiles y demás artículos que deben ser devueltos de acuerdo con la ley, una vez terminada la elección presidencial de hoy.