

12 (640 -1 al 9)

# Elite

G. de Melo

M. R.  
publicación mensual

N.º 65  
PRECIO: \$ 6.—

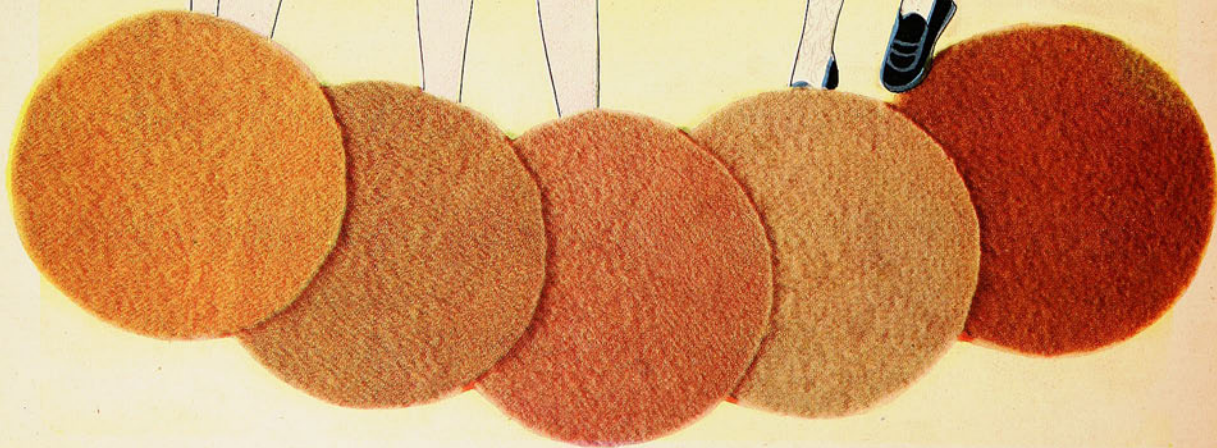


Otoño - moda americana

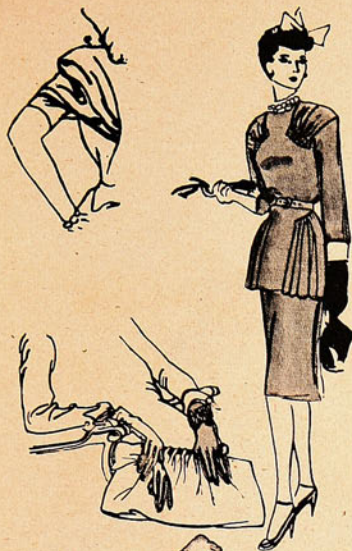


*Para sus abrigos de otoño, las telas creadas por la*

# Fabrica de Paños "Bellarista-Tomé"







## La moda y la economía

Hoy día los diseñadores de modelos no sólo se esfuerzan por idear modelos bonitos, elegantes, del agrado de unas y otras, sino que tienen también una preocupación primordial: la de idear modelos prácticos, de poco costo y, al mismo tiempo, elegantes y lindos.

Es preciso darse cuenta, ante todo, de cuánto más provechoso es un traje perfecto que una multitud de mediocridades. Por ejemplo, una adquisición será, para el invierno, la de una chaqueta reversible: piel por un lado y un tweed de tono brillante por el otro. Dos vestidos: uno del color de la piel, el otro del color del tweed, y ya está usted preparada para afrontar sin temor el invierno.

También ésta puede ser una gran idea: Un sencillo traje de lana negra y dos chaquetas para combinar con él. Una de ellas puede ser de tweed de un discreto tono amarillo, tal vez combinado con foca. Esta puede ir también con un traje de comida. La segunda chaqueta, de terciopelo negro. Para la tarde, completar la tenuta con un chal de lentejuelas y un sombrero con velo igual.

## TRAJES DE TARDE Y NOCHE

El traje de noche depende sobre todo de la vida que se haga. Si en su calendario no figuran frecuentes fiestas y bailes de noche, no gaste demasiado dinero en él. Para las mayores ocasiones llévelo sin chaqueta y prenda en él un adorno de flores que vaya del hombro a la cintura. Lleve guantes de satén largos, hágase un peinado atractivo, lleve algunas joyas y podrá asistir con esa tenuta incluso a la ópera. Para ciertas ocasiones, se llevará la falda a media pierna. Con ella, puede usar el sombrero adornado con azabache y, haciendo juego, collares de esta misma piedra. Elija, si no, un modelo negro, con un manguito de piel de zorro, forrado de un tono brillante y sombrero de plumas de avestruz color rosa. O bien un vestido de terciopelo negro, una blusa de encaje o de lentejuela y tul del mismo género cubriendo la cabeza.

## LOS ACCESORIOS

No piense que éstos pueden dejarse a un lado. Hoy los accesorios pueden ser la atracción principal de una indumentaria. Un bonito adorno de piel convertirá un vestido sencillo en uno elegante. Guantes de piel de leopardo, largos hasta el codo; o de piel de potro. Una borlata de piel. Un gigantesco bolso de piel de foca, pen-

# Elite

AÑO VI N.º 65 — Santiago de Chile.  
Publicación mensual

Directora: VALENTINA RUIZ

Suscripciones:  
En Chile, anual: 12 números, \$ 60.—  
semestral: 6 números, \$ 30.—

"ELITE" EN AMERICA Y ESPAÑA

PAIS	Cada número
ARGENTINA	\$ 0.80
BOLIVIA	Bs. 12.—
BRASIL	\$ 6000
COLOMBIA	\$ 0.20
COSTA RICA	C. 1.20
CUBA	\$ 0.25
CHILE	\$ 6.—
ECUADOR	Buc. 3.50
EL SALVADOR	Flas. 3.—
ESPAÑA	Ptas. 3.—
GUATEMALA	Q. 0.20
HONDURAS	Lps. 0.50
MEXICO	\$ 1.—
NICARAGUA	C. 1.50
PANAMA	Bs. 0.25
PARAGUAY	\$ 60.—
PERU	S/. 1.20
URUGUAY	\$ 0.20
VENEZUELA	Bs. 0.80
DEMÁS PAISES	US. \$ 0.25

Envíenos el valor de su suscripción en estampillas postales sin uso (sin anular) de su país. Dirija su correspondencia a la

EMPRESA EDITORA ZIG-ZAG, S. A.

diente de una gruesa cadena dorada, o un manguito de zorro o de ocelote.

## LAS PIELES

Cuando elija pieles, no se deje llevar del error de dar demasiada importancia ni a lo durable ni a los caprichos de la moda. Considere cuánto mejor será tener un abrigo de piel; que siempre será de su agrado, que escoger a la ligera. Las pieles son siempre costosas y hay que elegir las con tino. No se pierda en tecnicismos que le hagan olvidar el color y el estilo... Si es usted baja para emplear pieles muy peludas, es de esperar que el corte compense ese inconveniente. Si le van mejor las chaquetitas cortas de piel, no piense que, por ser piel y buena, debe cambiar a abrigo largo, de líneas caprichosas y elegantes.

No compre un abrigo o chaqueta demasiado caro. Mejor es un detalle: tremendo manguito, un sombrero, un bolso.





# Elegancia



1.—Modelo de tarde en crepe negro estampado de rosa; cinturón drapeado.

2.—En crepe color azul cielo tachonado de lentejuelas de metal.

3.—Dos piezas: falda negra y chaquetilla en negro bordado con metal.

4-5.—Dos preciosos sweaters negros con bordado de lentejuela.









Elite





Elite



SOMBREROS  
MODELOS

Maison  
Ciró

SAN ANTONIO 52





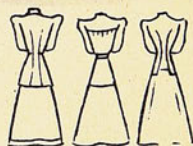
Mangas  
kimono

1.—Femenino y elegante este abrigo en lana suave, forrado en laya. El cuello de zorro es de quitar y poner.—2. Un encantador abrigo de media estación que puede usarse con un abrigador cuello de piel. Se confecciona en laya de lana.—3. Elegante abrigo en gamuza de lana color ciruela, de manga kimono. Se puede adornar con un cuello de zorros.





Tenida  
de diario



1.—"Sastre" en lana verde almendra; pestañas pespuntadas. Cierre con doble abotonadura.—2. "Tailleur" en lana color pizarra, cortes pespuntados y finas alforzas.—3. Traje que semeja chaquetilla ajustada con moscas bordadas en el tono de la écharpe.





1-2.—Abrigo en terciopelo de lana color verde botella; delantero liso de solapas; espalda con pliegues que forman fuele en la parte superior. Vestido en crepella verde almendra, estilo camisero; bolsillos recogidos.

3-4.—Vestido en lana fina, de cortes que forman corazón en el corpiño. Recogidos drapados. Tono burdeos. Abrigo en paño color gris ratón; bolsillos en forma de corazón; cuello de nutria.

5-6.—Abrigo redingote en terciopelo de lana color ciruela; solapas y cuello de castor. Traje en rosa viejo con finos sesgos pespuntados en la misma tela.

7-8.—Conjunto deportivo: abrigo en paño, de grandes bolsillos; cuello de castor. Traje que repite los cortes del abrigo en lana delgada; parte superior en lana a rayas multicolores.

9-10.—Abrigo en lana a rayas de varios colores; traje en jersey de lana color pastel, dentro lleva un chalequito a palillos que repiten las rayas del abrigo.

11-12.—Elegante conjunto deportivo: tailleur a rayas amarillo y gris humo; abrigo en gris, de corte amplio; cuello de astracán.



# Ensembles





# Abrigos de Otoño



1.—Abrigo de lana en color lúcumá; los cortes del delantero, pespuntados, forman bolsillo; la espalda forma flecha.—2. Abrigo de cortes incrustados en terciopelo. Cuello de astracán.—3. De cuello subido, este abrigo de grueso diagonal lleva bolsillos adornados de pespuntos.





# Abrigos para la media estacion

1.—En lana color azul cielo; cortes verticales en la espalda.—2. Redingote de fantasia en lana color granate; cortes de pestaña pespuntada.—3. La parte superior de este abrigo de lana va realizada por bordado acolchado.



# A la hora del cocktail



1.—En marocain color azul pizarra; bordados en plata.—2. En marocain negro adornado de incrustaciones en cuero dorado.—3. En marocain color ciruela; bordados en mostacilla rosa viejo.



# Medianoche



Tafetán ciruela.  
Cebilla y brazaletes  
de pedrería



Manoquin aguamarina bordado con  
mostacillas. Manga dolman. Falda abierta.

Sandalias de crêpe.



Falla negro ciruela y azul cielo  
Bosillo adornado con mostacillas



Gauntle en terciopelo verde





- 1.—Movimiento de vuelo en la falda, es la novedad de este modelo en crepe verde musgo.  
 2.—En crepella color arcilla; pespuntos oscuros.  
 3.—Manga recta tres-cuartos subrayada por faya en dos tonos opuestos.



Sencillez.



4.—En lanilla estampada; doble canesú en el delantero.

5.—Jersey de lana rosa y herrumbre; cuatro bolsillos doblemente abotonados.

6.—En lana color jacinto; pespuntos oscuros. Puede confeccionarse en manga larga. Pliegues en la falda.





# A plus air.



1.—Un paño delgado; corpiño en jersey de lana a listas—2. Estilo camisero en un nuevo tono de verde.—3. Juvenil modelo en franela gris; bolsillo recogido. Cinturón en gamuza rojo claveteado.



4.—Trajecito en jersey de lana verde suave adornado de bordados multicolores; incrustación en huincha de lana.—5. Falda en lanilla escocés; chaquetilla en amarillo, con bolsillos en la tela de la falda.—6. Trajecito de lanilla marfil; chaquetilla en paño rojo laca bordado con lana marfil.

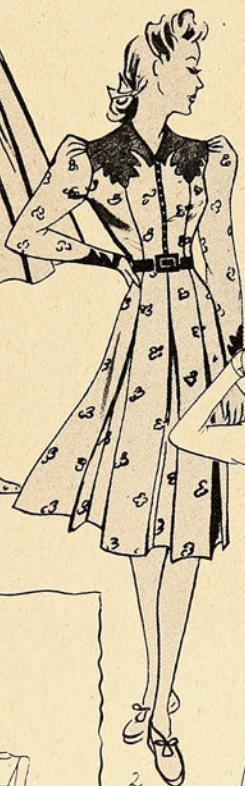




# Vestidos lavables para el Campo



1.



2.



4.



6.



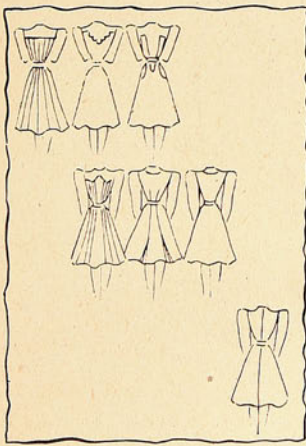
7.



5.



3.



1.—Crepela; huincha oscura en los cortes.—2. Vijela estampada; canesú incrustado en el tono de las flores.—3. En franela amarillo; pespuntos; botones en rojo.—4. En crepela rosa; pliegues planchados.—5. En vijela celeste, rayas rojo.—6. En crepela beige; galón herrumbre y azul.—7. En franela color cielo; monograma bordado y echarpe café.

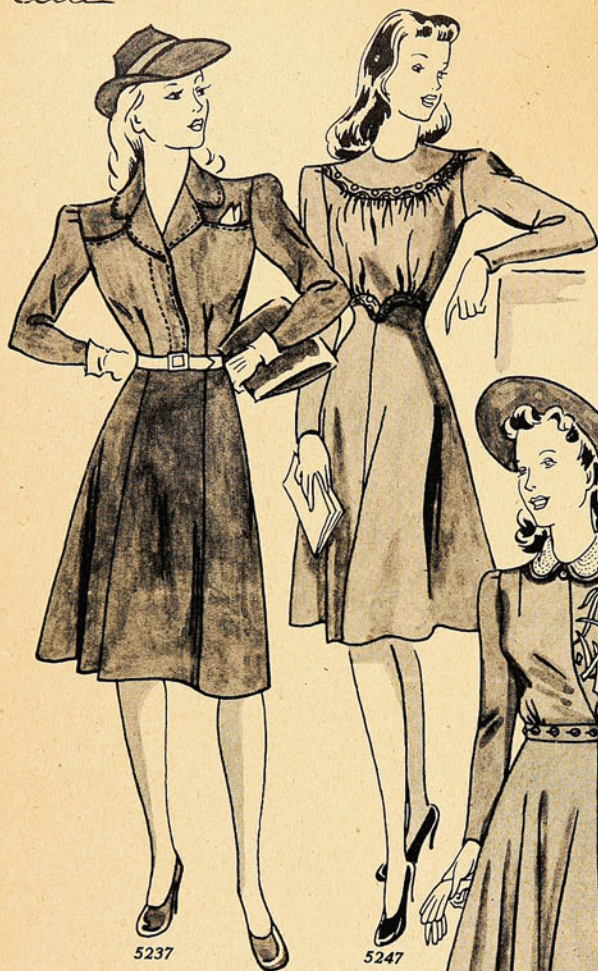


# Hacia la Universidad



1.—Trajecito de lanilla con efecto de plastrón. Clips de fantasía en el escote.—2. Traje de jersey adornado con galón de lana en dos tonos opuestos.—3. Trajecito elegante de crepe; los cortes de la falda se pespuntan dejando una angosta pestaña. Bordado en el escote.—4. Traje adornado de recogidos y un pasador de gros grain que hace una simpática amarra.





5237

5247



5223



5188



5177



N.º 5237.—Traje para la mañana confeccionado en fina lana de color unido. Cinturón y guantes de diferente tono. Sombrero de fieltro.

N.º 5247.—Lindo modelo muy juvenil interpretado en una lanita muy souple. Canesú redondo fruncido.

N.º 5223.—Vestido de lana muy delgada. Cuellecito de distinto color todo respuntado. Sobre la blusa unos motivos orientales formando las injicias.

N.º 5188.—En lanita de color unido. Muy novedosa la falda fruncida adelante y atrás.

N.º 5177.—Muy confortable vestido de fina lana. Costuras respuntadas. Cerrado hasta la cintura con lacitos.

MOLES Du Barry  
GENTILEZA de Los Gobelinas

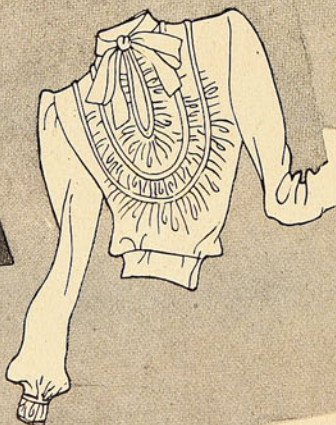
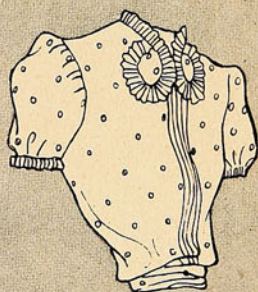


# La boda



1.—Hermoso, en estilo, de faya marfil.—2. Encaje.—3. Para el cortejo: faya y encajes.—4. En organza; festón bordado.—5. En moaré blanco plata.—6. Modelo de estilo, en tafetán. Canesú de encajes.—7. Accesorios.





## El tailleur y su blusa

1.—Chaqueta beige rosado; falda en lana negro; blusa de linón blanco.—2. Chaqueta marino a raya blanca; falda marino; blusa en crepe blanco.—3. Falda rosa; blusa marrón.—4. Tailleur en lana beige jaspeado; blusa de faya azulino con lunares rojo



# Para los niños

Elite



1.—En franela rosa—2. Paño seda, azulino.—3-4.—Ensemble en lana verde almendra; paño beige para el abrigo.

5-6.—Ensemble: Abrigo de paño color perla; traje en crepe canela.—7. Abrigo en paño coral.—8. En paño verde botella.



*Damas elegantes*



**DESLUMBRANTES VESTIDOS DE SOIREE**  
realzados con la Faja y Sosténenos del  
prestigio de

**“Vestal”**  
M.R.

ESTADO 261  
SANTIAGO

Materiales de primera calidad.  
Modelos de última creación.  
Confecciones esmeradas y estrictamente anatómicas.



AGENTES EN TODAS LAS PROVINCIAS



# Coqueteria

1-2.—Juego de satín rosa adornado con tul bordado ocre.

3.—Camisón de dormir en georgette celeste pastel; encaje y cinta de satín rosa.

4.—Camisón de crepe rosa, encajes y cintas de satín amarillo.

5.—Camisón en velo verde nilo con canesú de tul bordado. Cintitas de terciopelo negro.

6.—Pijama en crepe coral con pespuntos en seda gruesa.

7.—Combinación en crepe jacinto con encajes. Batón de espuma gris a lunares blanco.





Elite

## Nuevas Creaciones de los afamados

### PRODUCTOS DE BELLEZA

de



**Helene  
Rubinstein**

NEW YORK PARIS LONDRES.

**CREMA FACIAL PASTEURIZADA.**—Para cutis normales o grasos. Una notable crema, diferente a todas cuantas haya podido usted haber usado. De textura suave y pastosa, parece que se deslizara sola sobre el cutis. Limpia la tez y la deja inmaculada, suave, tersa y radiante de belleza.

El pote, en tamaño para una larga duración, \$ 110.—

**POLVOS IMPERMEABLES AQUACADE.** — Especiales para playas y piscinas. La caja, \$ 75.—

**RIMMEL IMPERMEABLE.** — Un cosmético insuperable para las pestañas. En colores Azul, Negro y Café, al precio de \$ 65.—  
No se corre ni produce jamás escozor.

**LÁPICES LABIALES RUBINSTEIN.**— En los más variados diseños y colores, al precio de \$ 35.—, \$ 50.— y \$ 70.—

**KEYS-TO-BEAUTY.**— Tres lápices labiales en diferentes tonos, para usar en la mañana, en la tarde y en la noche, con un lujoso estuche, al precio reclame de \$ 75.—

Especial atención a pedidos de provincias, contra reembolso. Casilla 3224, Santiago.

UNA EXCLUSIVIDAD MAS DE

**"Los Gobelinos"**

AHUMADA ESQ. COMPAÑIA

Tejidos de

**ELITE**

#### TURBANTE

**MATERIALES:** Lana angora de dos tonos. Palillos de grosor medio.

**PUNTO EMPLEADO.**—Punto de arroz.

**MEDIDAS.**—15 cm. de ancho por 1 m. de largo.

Urdir 42 p. de uno de los tonos. 1.a y 2.a c.: 1 d. 1 r. alternativamente. 3.a y 4.a c. 1 r. 1 d. alternativamente. Repetir así hasta tener 50 cm. tejidos. Cambiar al otro tono y tejer igual que el anterior otros 50 cm. Cerrar.



## La mano y el guante

Sea cual fuere su tipo de mano, hay un modelo de guante especialmente diseñado para ella.

**DEDOS LARGOS.** — Necesita un guante que se adapte bien a su mano, como el modelo adjunto, en gamuza color cocoa. Unas líneas de punteado en triángulo, cuyo vértice señala sus lindos dedos largos y puños que suben sobre las mangas del vestido.



#### MANO PEQUEÑA.

—Puede usar un guante infantil, muy corto, que cubra apenas la muñeca. El que muestra el grabado es un lindo guante de gamuza cosido a mano y guarnecido de nuditos, en el reverso.



**UÑAS LARGAS.**— Los dedos de estos guantes son prodigiosamente largos, de modo que aun cuando las uñas sean muy largas no toquen nunca las puntas. El modelo va ejecutado en gamuza roja con bandas a modo de brazalete de nuditos bordados.



**DEDOS CORTOS.**—El modelo de la figura hace aparecer más estrecha la palma ancha. Ello se debe al vistoso puño que hace fijar la vista más en él que en el resto del guante. Este breve guante de gamuza negra lleva el puño festoneado.





## Señoritas Modistas

Hoy más que nunca es difícil hacer una selección de artículos de novedad. MERINO ofrece a Ud. todo lo necesario para la confección de Sombreros para OTOÑO e INVIERNO. TERCIOPELOS, SEDAS, VELOS. FANTASÍAS DE PLUMAS y las afamadas Clochas de fieltro DOXON, MAJESTIC, PHOENIX y WIMBLEDON.

# MERINO

EN SU MODERNÍSIMO LOCAL  
MONJITAS 801, esq. S. ANTONIO  
A. MERINO NIETO

Fabricante importador y distribuidor en toda la República.



Elite



## Lentejuelas

Si le agradan los bordados, pruebe a bordar en el puño de una manga negra, sencilla, un ramito de flores con lentejuelas. Convierte la manga en algo completamente nuevo.

Haga brillar en la obscuridad pequeñas lucecitas. Convierta esas luminarias a voluntad. Hágalas resplandecer sobre sus cabellos, salpicadas al azar, sobre una cinta plegada atada en sus extremos. Borde con ellas sus iniciales, lo cual es una manera nueva de dar un toque de personalidad a su chomba de lana. Piense en el encantador de grandes lentejuelas de azabache sobre lana negra.

Dos pañuelos estampados de colores vivos, salpicados de lentejuelas iridiscuentes, uno de ellos atado a la cabeza a manera de turbante, el otro suavemente drapeado alrededor del cuello, darán una apariencia nueva y alegre a cualquier traje de noche o de calle si es oscuro.

Un par de guantes sencillos pueden ser lo más llamativo de una reunión, un cocktail, etc., bordando con lentejuelas un motivo que vaya desde la punta del dedo del medio hasta la muñeca.

Con seguridad sabe usted muy bien donde tiene situado el corazón; pero, para que no haya error posible, muéstrela en forma de bolsillo rojo hecho de lentejuelas sobre un vestido o pull-over oscuro. Una fina banda de ese mismo bordado alrededor del escote dará brillo a sus ojos.

BIBLIOTECA NACIONAL DE CHILE  
SECCIÓN ADQUISICIONES BIBLIOTECAS

21 MAR 2011

COMPRA

Suplemento N.º 10 de **Elite**  
LABORES FACILES

PRECIO: \$ 15.-

**Elite** N.º 64, primer número de  
de OTOÑO.



N.º 65, MODAS DE OTOÑO

## LECTURA SELECTA

No basta con leer. Es necesario seleccionar, elegir, buscar buenos libros. Aquí le ofrecemos algunos:

JUAN DE AGREVE, por Melchior de Vogué.....	\$ 8.-
EL DIFUNTO MATIAS PASCAL, por Luis Pirandello....	10.-
LA MILICIANA, por Adolphe de Falgairelle.....	12.-
DIARIO DE UN CURA DE CAMPO, por Georges Bernanos	12.-
NIDO DE NOBLES, por Iván Turguenev.....	12.-
MEMORIAS DEL MARQUES DE BRADOMIN, por R. del	
Valle-Inclán.....	8.-

EN VENTA EN TODAS LAS BUENAS LIBRERIAS

Remitimos contra reembolso, sin gastos de franqueo para el comprador.

EMPRESA EDITORA ZIG-ZAG, S. A.  
Casilla 84-D Santiago de Chile



# Adornos novedosos

Bordado en punto de cruz



Bordado  
Aculeado

Adorno de  
Pasamanería



Elite

N.º 65



Variações de um mesmo modelo.