

Plano del Rio Aysen

I DEL PASO DE SIMPSON

Levantado de orden del Comandante de la Corbeta Chacabuco

C. de F.

D. ENRIQUE M. SIMPSON

por los Oficiales del mismo buque

D. A. GARRAO I D. J. M. SIMPSON

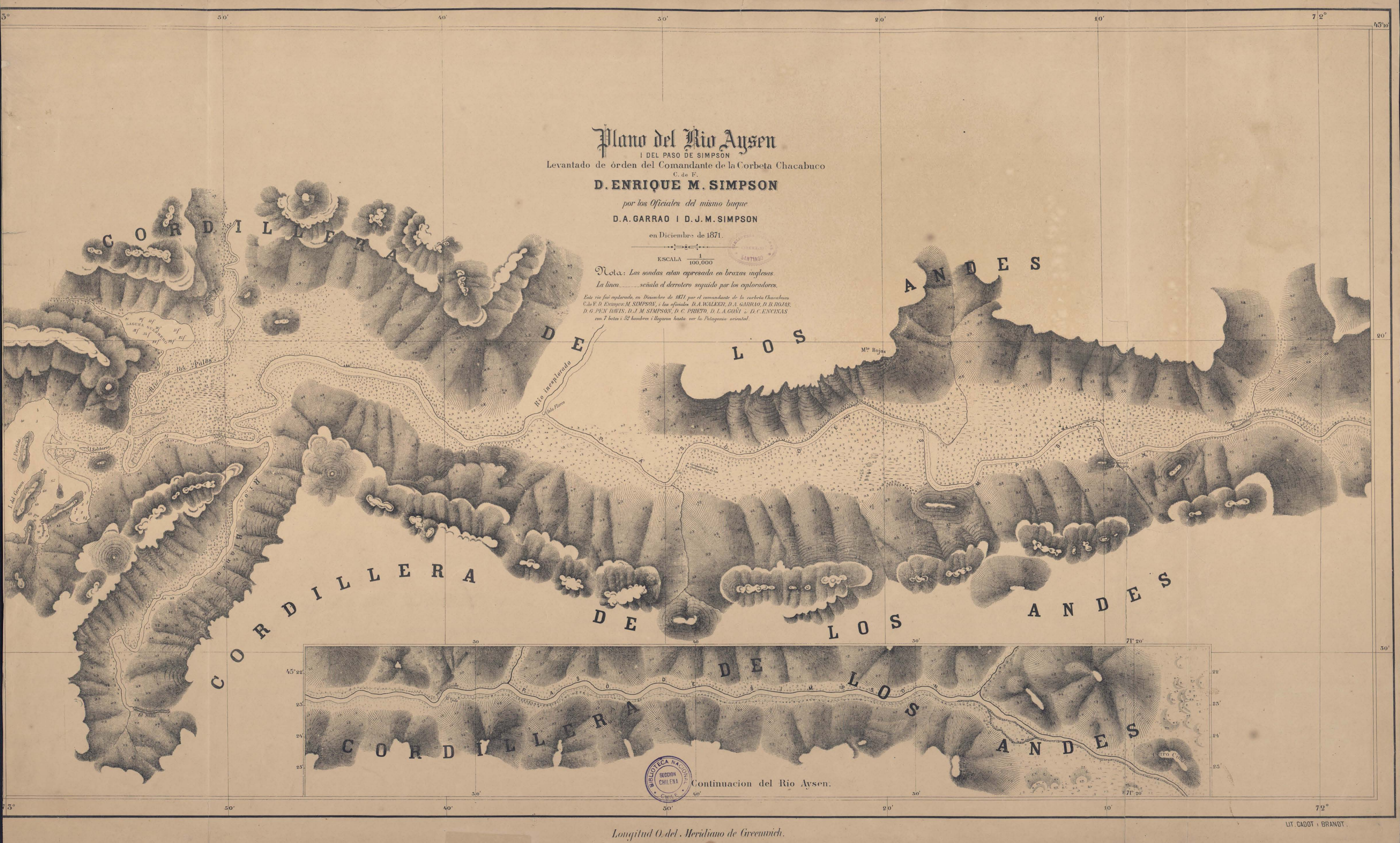
en Diciembre de 1871.

E. ESCALA $\frac{1}{100,000}$

Nota: Las sondas estan expresada en brazas inglesas.

La linea senala el derrotero seguido por los exploradores.

Este rio fué explorado, en Diciembre de 1871 por el comandante de la corbeta Chacabuco
Cabo F. D. ENRIQUE M. SIMPSON, i los oficiales D. A. GARRAO, D. B. ROJAS,
D. G. PEN DAVIS, D. J. M. SIMPSON, D. C. PRIETO, D. L. A. GONZALEZ, D. C. ENCINAS
con 7 botes i 52 hombres i llegaron hasta ver la Patagonia oriental.



Continuacion del Rio Aysen.