

# mampato

M. R.

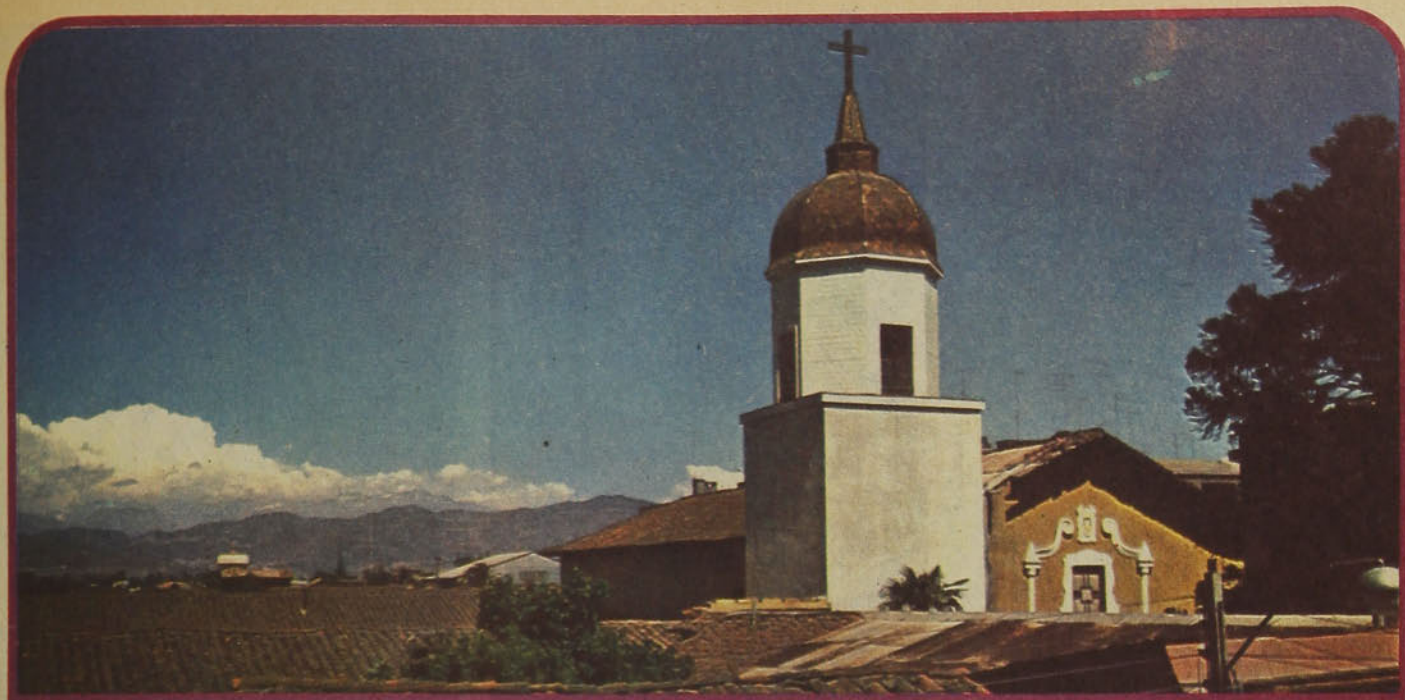
Precio E\$ 300 Recargo Flete E\$ 30 Precio Perú S/10.00 Año VI N° 230



La historia de un FANTASMITA travieso

Un chileno nos cuenta su VIAJE AL FONDO DEL MAR

y para el colegio, CHILE DE PUNTA A CABO, provincia de O'Higgins.



*Torre de la histórica iglesia de La Merced, desde donde don Bernardo O'Higgins observó el avance de los realistas antes de la Batalla de Rancagua.*

# PROVINCIA DE O'HIGGINS

*(Por Ismael Espinosa)*

La provincia de O'Higgins está situada inmediatamente al sur de la de Santiago, en el Llano o Valle Central.

Está dividida en cuatro departamentos que son: Rancagua, donde está la capital de la provincia, Cachapoal capital Peumo, San Vicente capital San Vicente de Tagua Tagua, y Caupolicán capital Rengo.

O'Higgins es una de las pocas provincias de Chile que carece de costas. Su actividad es predominantemente agrícola, salvo el gran complejo minero de El Teniente, y las industrias de que hablaremos más adelante.

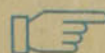
## SU HISTORIA

La provincia de O'Higgins fue creada como tal el 10 de diciembre de 1883, pero su capital, Rancagua, había sido fundada mucho antes, en 1743, por el Gobernador don Antonio Manso de Velasco, bajo el nombre de Santa Cruz de Triana.

El principal suceso histórico vivido por la ciudad fue el famoso sitio y desastre de Rancagua, cuando don Bernardo O'Higgins se atrincheró en la plaza, para tratar de contener la invasión realista que avanzaba hacia Santiago comandada por el Gene-



CHILE  
DE  
PUNTA  
A  
CABO



*Derecha: Bosques y aserraderos de álamos en Coltauco. En primer plano se ve un antiguo locomóvil a vapor, de los que todavía se usan para mover las sierras con que se troza la madera.*



ral español don Mariano Osorio. Después de dos días de lucha contra fuerzas cuatro veces superiores, O'Higgins logró romper el cerco español, el 2 de octubre de 1814, y junto con unos pocos sobrevivientes, llegar hasta la capital, refugiándose luego en Mendoza para organizar allí, junto con San Martín, el Ejército Libertador de Los Andes.

La Batalla de Rancagua puso término, pues, a la Patria Vieja, iniciando el período llamado de la Reconquista Española, que a su vez terminaría dos y medio años más tarde con el triunfo de Chacabuco.

Cabe señalar, como curiosidad histórica, que Rancagua fue una de las primeras ciudades de Chile donde llegó el ferrocarril, en 1859; y el teléfono, en 1889.

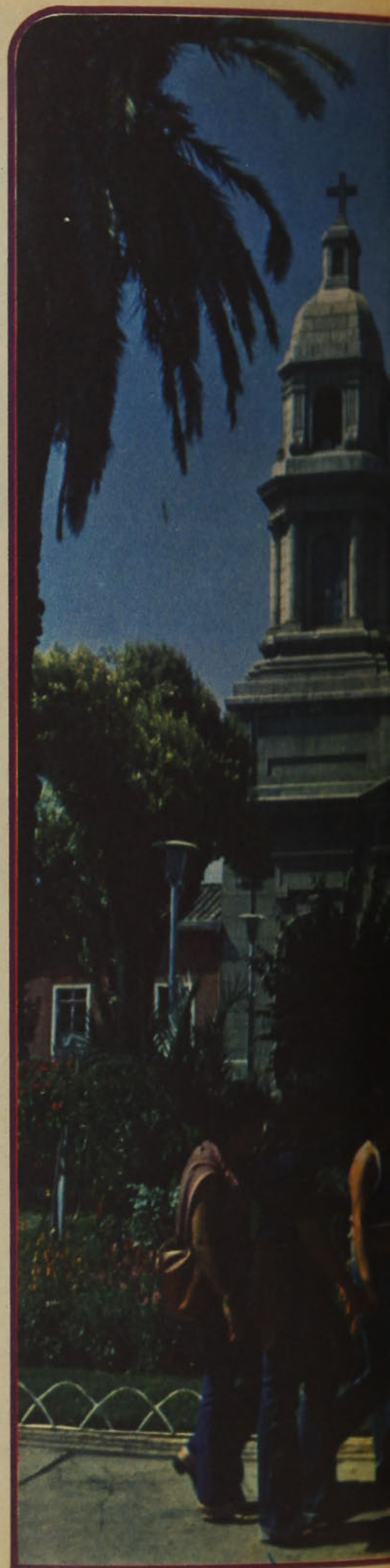
### SU IMPORTANCIA ECONOMICA

Ya hemos dicho que ésta es una provincia principalmente agrícola, teniendo récords nacionales de producción de maíz, naranjas, duraznos y porotos. También existen grandes plantaciones de trigo, cebada, arroz, garbanzos, maravilla, olivos, manzanas, guindas, damascos, nogales, paltas, limones, viñedos y chacarería en general. Otras explotaciones agrícolas de importancia son la ganadería, la lechería y las plantaciones de álamos y aserraderos, estos últi-



mos especialmente hacia el lado de la costa, cerca de Coltauco. Industrias derivadas o relacionadas con la agricultura son las de crianza de aves de Sn. Francisco de Mostazal, Doñihue, Peumo y San Vicente de Tagua Tagua; los vinos (Concha y Toro y otros); los productos lácteos (Chiprodal en Graneros); frigoríficos (Enafri); cervecerías, malterías, aguas gaseosas (Cachantún), conservas (Rengo), etc.

Además existen en la provincia varias industrias de importancia nacional, tales como la armadura de automóviles Fiat y la fábrica de equipos eléctricos automotrices Femsaco, a la entrada de Rancagua; la Cía. Chilena de Fósforos, candados





Odis, cuchillería, artículos eléctricos Ticinó, la fábrica de aceros especiales Indac, etc., todos en Rengo.

La mina de El Teniente forma un complejo extractivo e industrial de primera magnitud, que ya hemos examinado en el Mampato N° 212.

La Planta Hidroeléctrica de Rapel, en el límite norte de la provincia, de 350.000 kw. de potencia, produce 830 millones de Kw-hora, que se utilizan en toda la zona central.

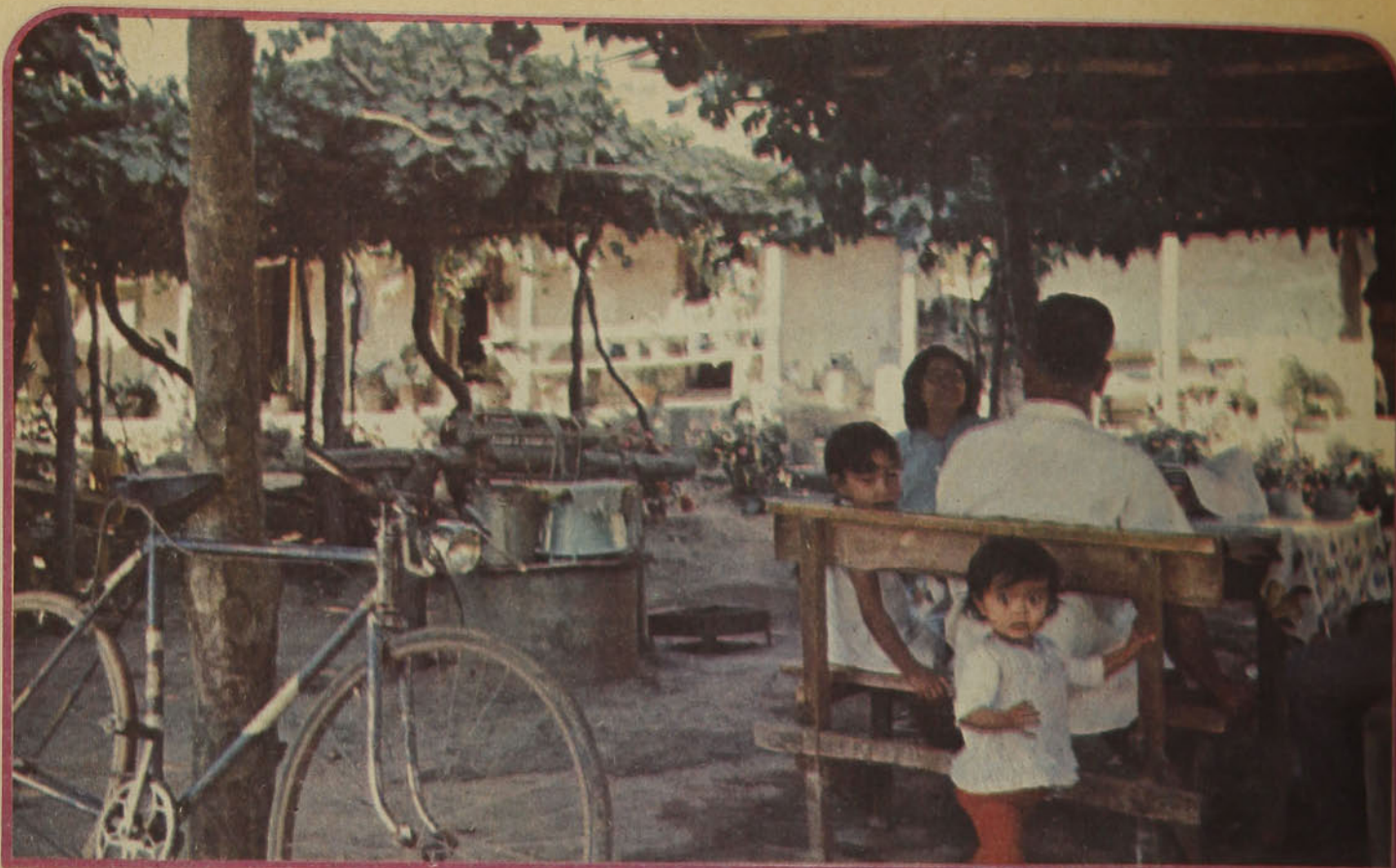
Finalmente, entre las industrias caseras que dan fisonomía a la

*Izquierda: Plaza de Rancagua. Al fondo, la Catedral, construida en las primeras décadas de este siglo.*

*Arriba: La moderna carretera que une actualmente Rancagua con la fundición de cobre de Caletones y la planta de Colón, de El Teniente. Aquí vemos un gran camión que baja cargado con barras de cobre refinado a fuego.*

*Abajo: Interior de una bodega de vinos cerca de Rancagua, donde los mostos se añejan en grandes toneles o vasijas de roble.*

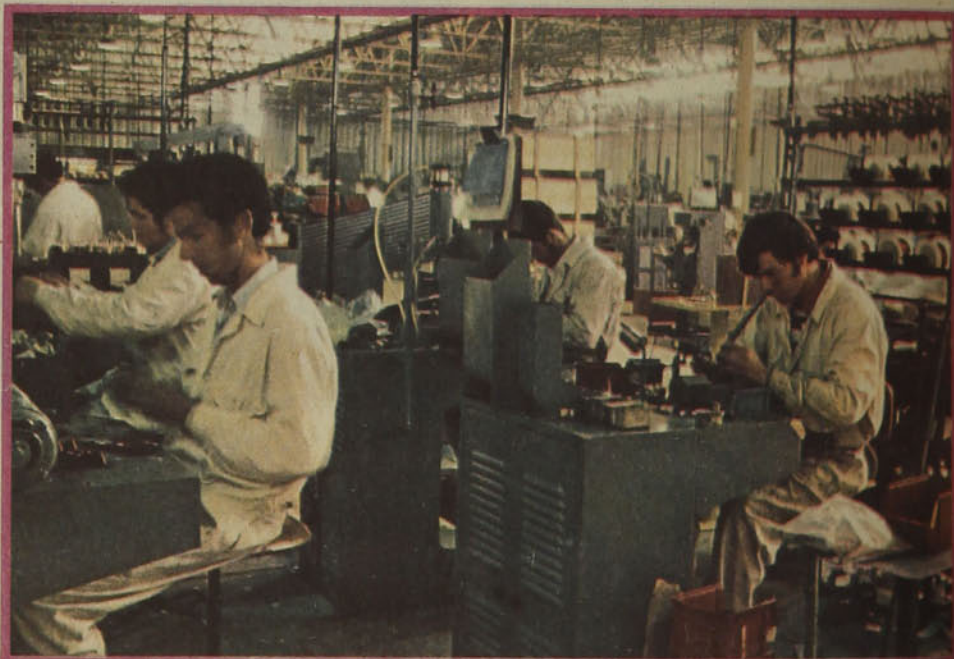




*Arriba: Una acogedora casa de campo de Rancagua: el comedor de verano está debajo de un hermoso parrón.*

*Abajo: Armando cajas de reguladores de voltaje para automóviles, en la fábrica de instrumentos eléctricos automotrices Femsaco, a la entrada de Rancagua.*

*Derecha: Cosecha de duraznos "My Flower" en Pencahue, cerca de San Vicente de Tagua Tagua.*



región están la de los chaman-  
tos de Doñihue (Ver Mampato  
Nº 208) y la del aguardiente, en  
el mismo pueblo, aunque actual-  
mente muy limitada.

### **SU NATURALEZA Y AMBIENTE**

El campo rancagüino es de los  
más agradables de la zona cen-  
tral, y es especialmente colorido  
y pintoresco en la época de la  
vendimia y de la cosecha de man-  
zanas, alrededor de marzo.

Sus tradiciones campesinas se  
conservan casi intocadas. Así,  
el rodeo sigue siendo la fiesta  
más típica; y el Rodeo Oficial

de Rancagua, que se corre en el  
mes de diciembre, es uno de los  
más importantes del país. (Ver  
Mampato Nº 210).

Lugares hermosos abundan en la  
provincia. Cerca de la ciudad de  
Rancagua podemos mencionar  
todo el río Cachapoal, que en el  
verano se llena de bañistas; las  
termas de Cauquenes, a 20 kiló-  
metros hacia la cordillera; el em-  
balse de Rapel, etc.

### **EL MUSEO HISTORICO DE RANCAGUA**

Cerramos esta reseña mencio-  
nando el Museo Histórico de la  
Patria Vieja, ubicado en Estado  
esquina de Ibieta, donde se guar-  
dan valiosas reliquias de don  
Bernardo O'Higgins y de otros  
próceres. A este Museo nos re-  
feriremos en detalle próxima-  
mente.

