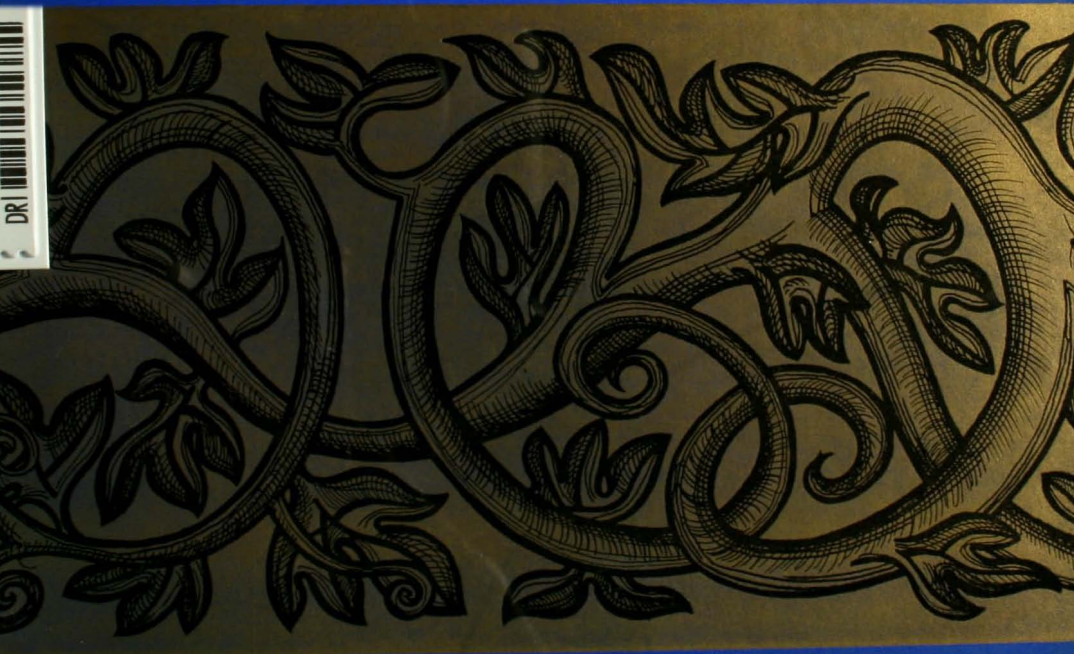


INSTITUTO CULTURAL DE LAS CONDES

IMAGINERIA COLONIAL





EXPOSICION EN EL INSTITUTO CULTURAL
CON EL PATROCINIO DE LA ILUSTRE MUNICIPALIDAD DE LAS CONDES

JOSÉ RABAT GORCHS, *Alcalde*

SYLVIA BOZA DE ALVAREZ, EDUARDO CUEVAS VALDÉS, RAMÓN LUCO FUENZALIDA, CARLOS GANA
INOSTROZA, *Regidores.*

COMISION ORGANIZADORA:

MARÍA LUISA DEL RÍO DE EDWARDS, MONS. FIDEL ARANEDA, DOMINGO EDWARDS GONZÁLEZ,
CARLOS ALBERTO CRUZ CLARO, FERNANDO ARÁNGUIZ RUIZ (*Director del Instituto Cultural
de Las Condes*).



IMAGINERIA COLONIAL

DICIEMBRE - ENERO 67 - 68



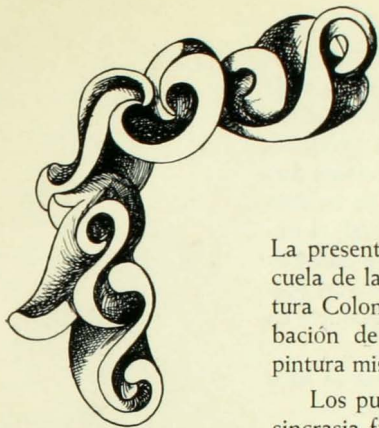
ESTA EDICION CONSTA DE DOS MIL EJEMPLARES, SIENDO LOS
PRIMEROS DOSCIENTOS NUMERADOS DEL 1 AL 200 QUE CONSTI-
TUYEN LA EDICION ESPECIAL.

Este catálogo fue impreso en la Editorial Lord Cochrane, en Diciembre de 1967, siendo los
clichés obra de Fotograbados "IRIS".

Diseño del Catálogo y Affiche: Ludwig Zeller.

Dibujos: Susana Wald. — Iluminación: Bernardo Trumper.

Fotografía: René Combeau. — Arreglos florales: María Luisa Concha.



La presente exposición, si bien constituye una secuela de la organizada por este Instituto sobre Pintura Colonial el año pasado, servirá como comprobación de la importancia, tal vez mayor que la pintura misma, de la imaginería en la época colonial.

Los pueblos de América por su ancestro e idiosincrasia fueron adictos a un tipo de culto que los llevaba irremisiblemente a la adoración del ídolo. Es así como asistimos a una especie de asimilación de la imagen cristiana al través de este fenómeno. El ídolo, salvo en contadas ocasiones, era la personificación de un fenómeno natural expresado escultóricamente.

Como lógica consecuencia, la penetración del culto cristiano en América se ejerció más al través de la escultura que de otras formas de expresión. La escultura es más tangible, más palpable que la pintura.

La presencia de varias tallas españolas en esta exposición se justifica por la influencia manifiesta que algunos de estos prototipos, no siempre españoles, sino a veces controeuropeos, ejercieron en la imaginería americana.

No podemos dejar de apreciar una mayor ingenuidad en la escultura colonial que en la europea; esto se puede comprobar al comparar algunos de los prototipos españoles, varios de ellos de excelente factura, aquí expuestos con la imaginería americana de un sabor rústico pero llena de estilizaciones formales que la hacen acaso más cercana a las tendencias del arte actual. En la escultura colonial, el tremendismo hispano suele transformarse en extrañas ingenuidades que podríamos llamar surrealistas (razones que se ven latir al través de un boquete en el cuerpo lacerado de Cristo, etc.).

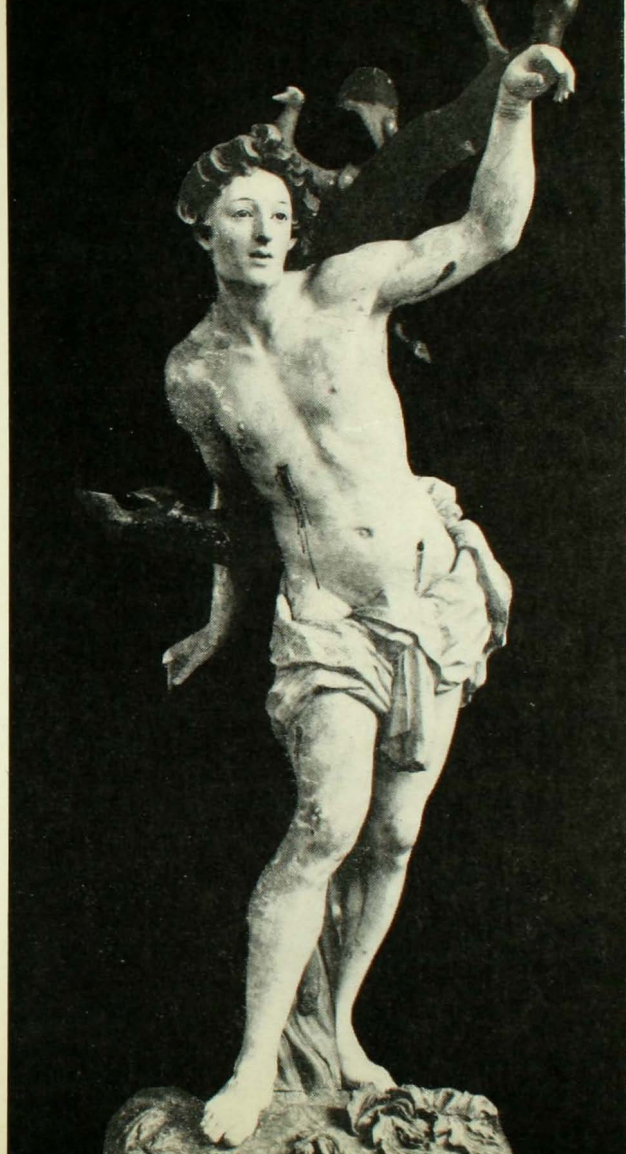
Este arte europeo de la contrarreforma se hace más directo y no por eso menos complejo.

La pena es más "la pena pena" a lo Federico García Lorca que sin embargo no era hispanoamericano pero que tenía alma de gitano.

Y la alegría... bueno, la alegría se expresaba en una orgía de movimiento, en una profusión de ornamentación, de ángeles con extrañas vestimentas que bailan y se entrelazan, en caballitos que parecen de juguete, ¡pero qué juguetes!; en el reino del arabesco.

Estilizaciones, expresividad y una curiosa asimilación de las formas barrocas de las distintas regiones de Europa, todo eso y mucho más encontramos en la imaginería colonial que sólo últimamente ha venido a preocupar a los investigadores del fenómeno estético a través de los tiempos.

LAMINAS









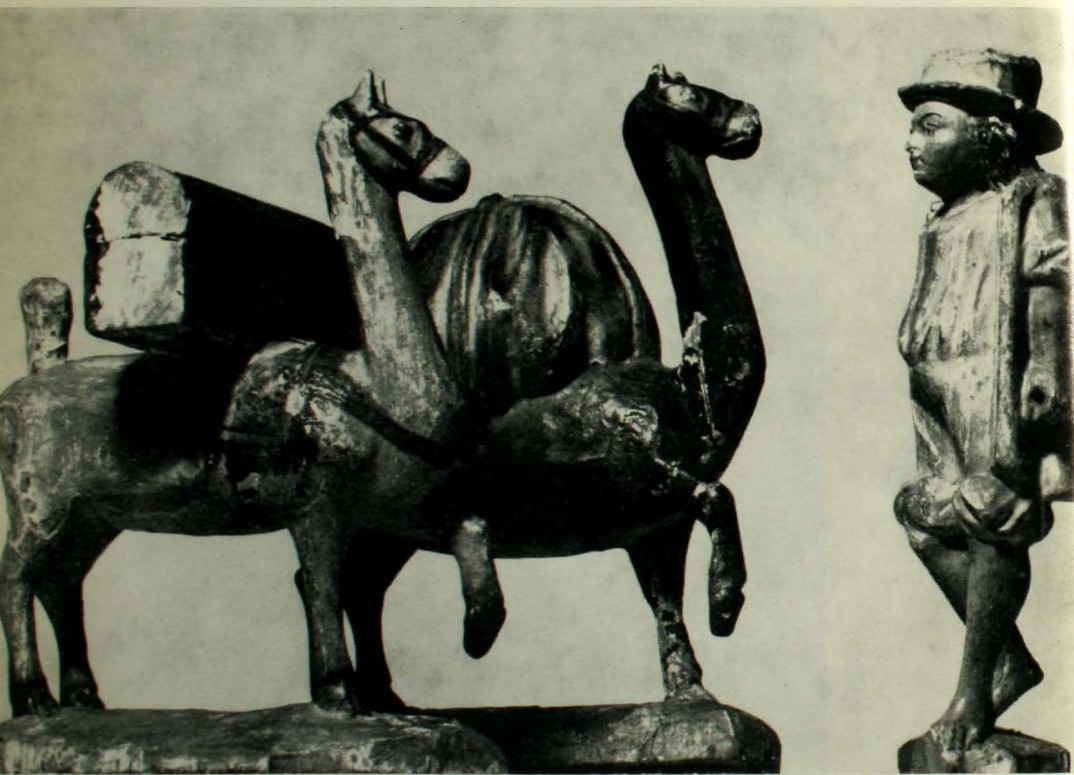






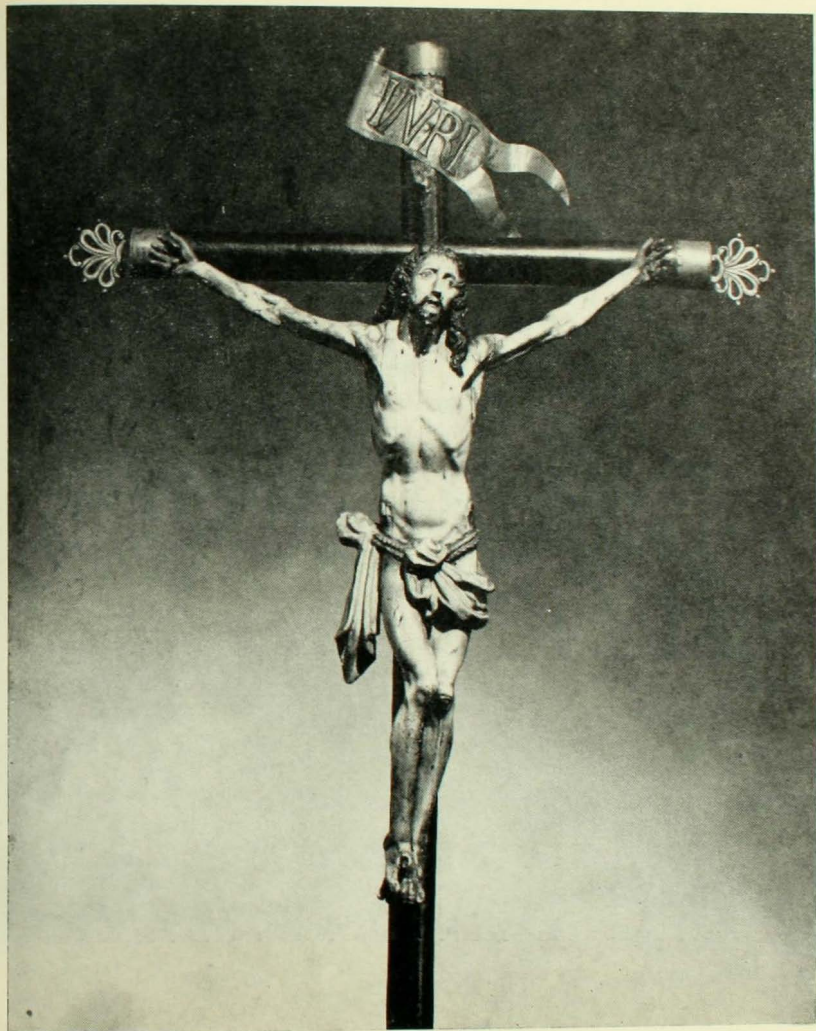














14



15









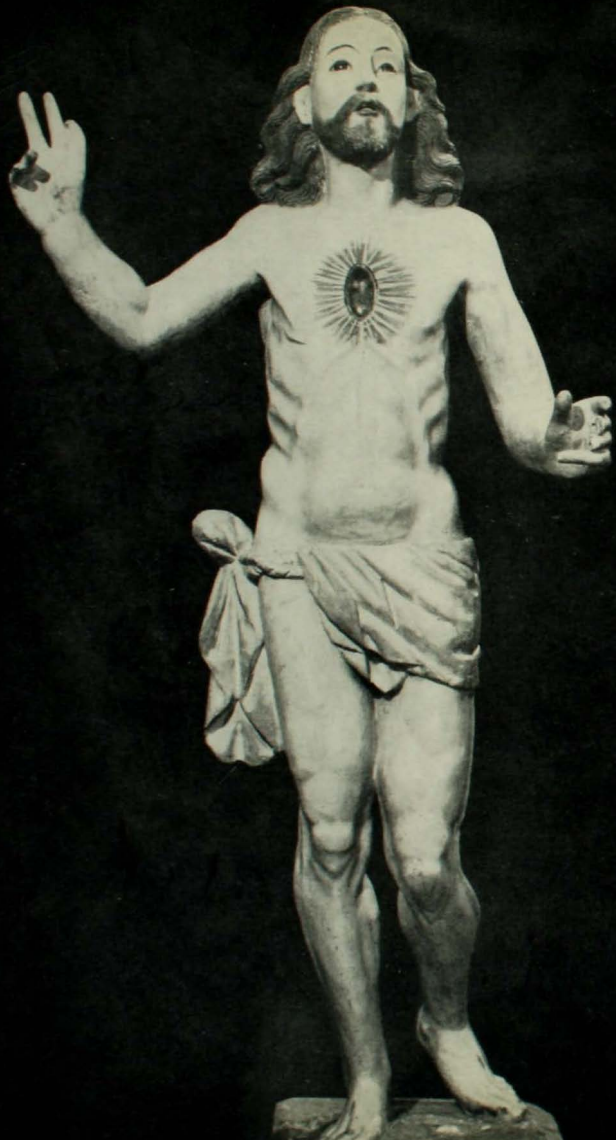








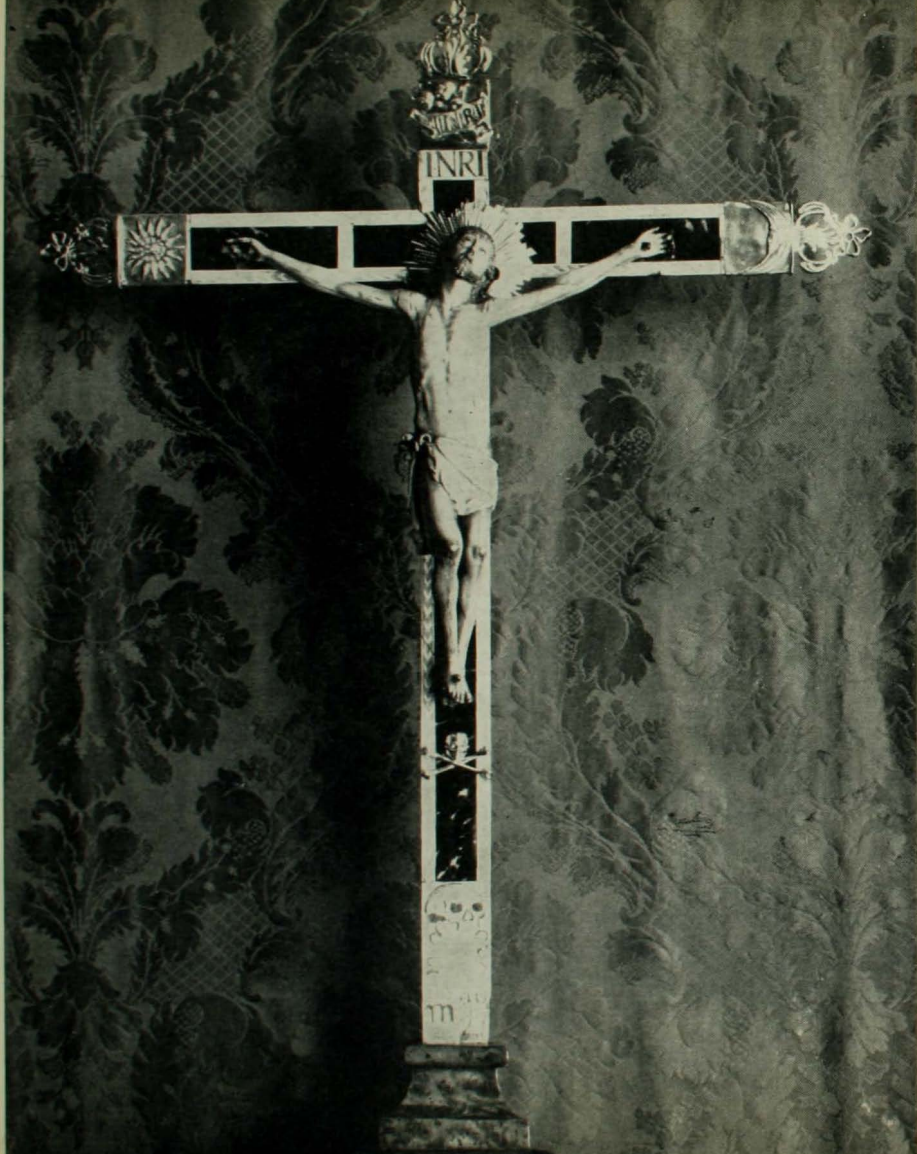


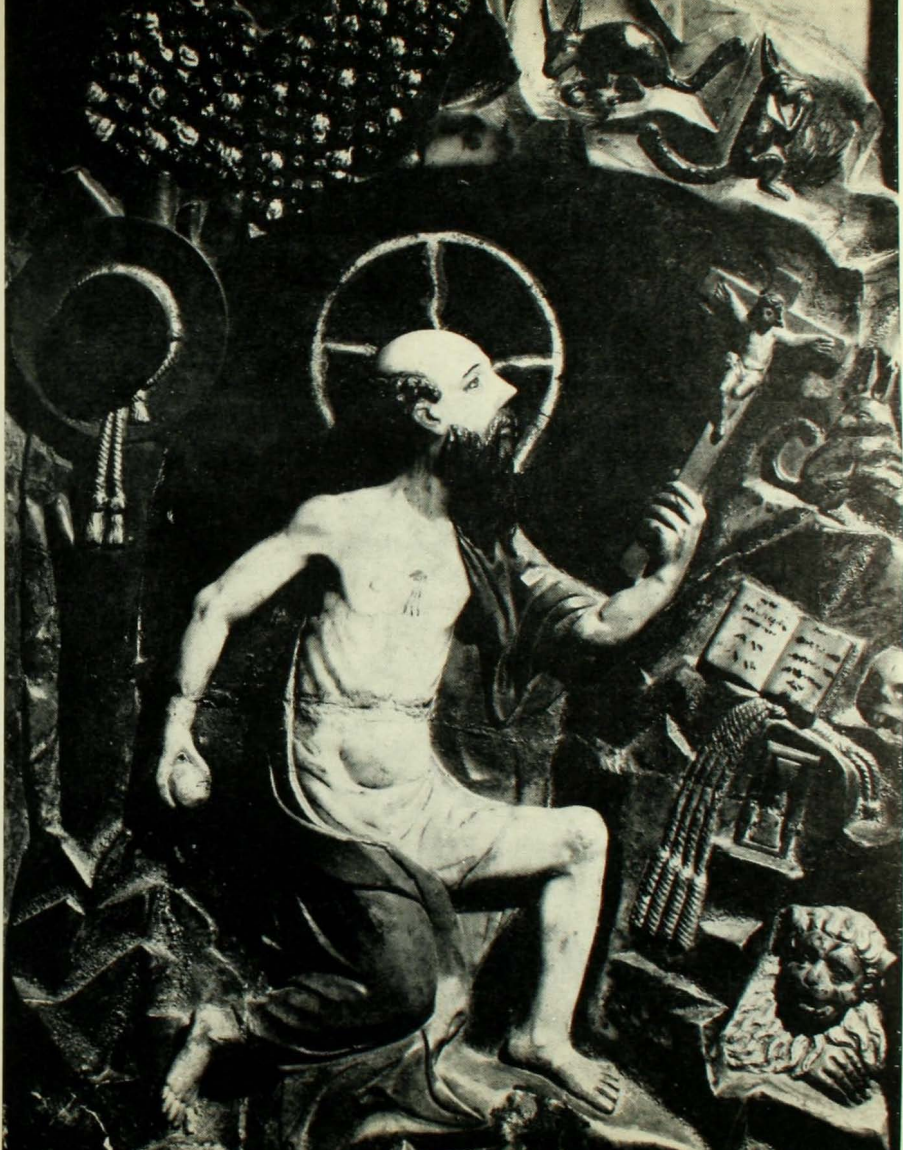








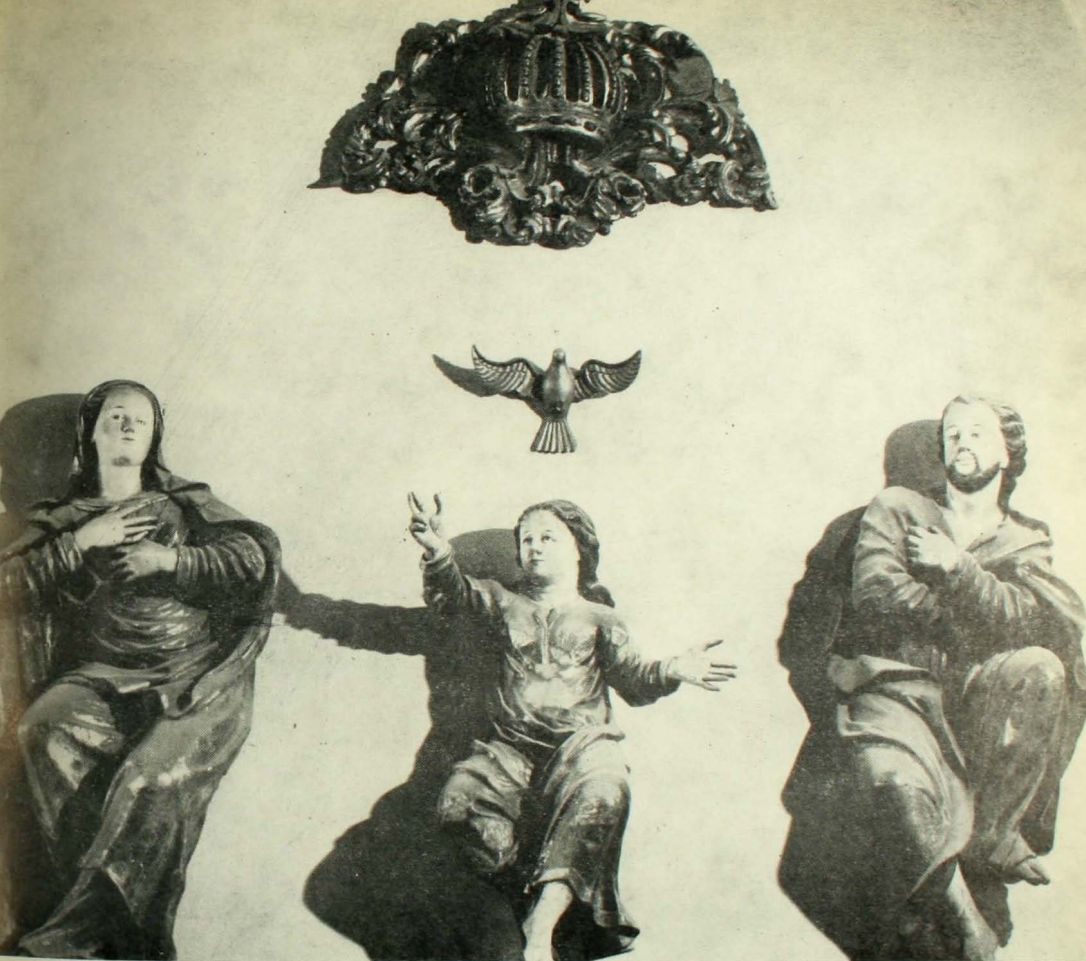




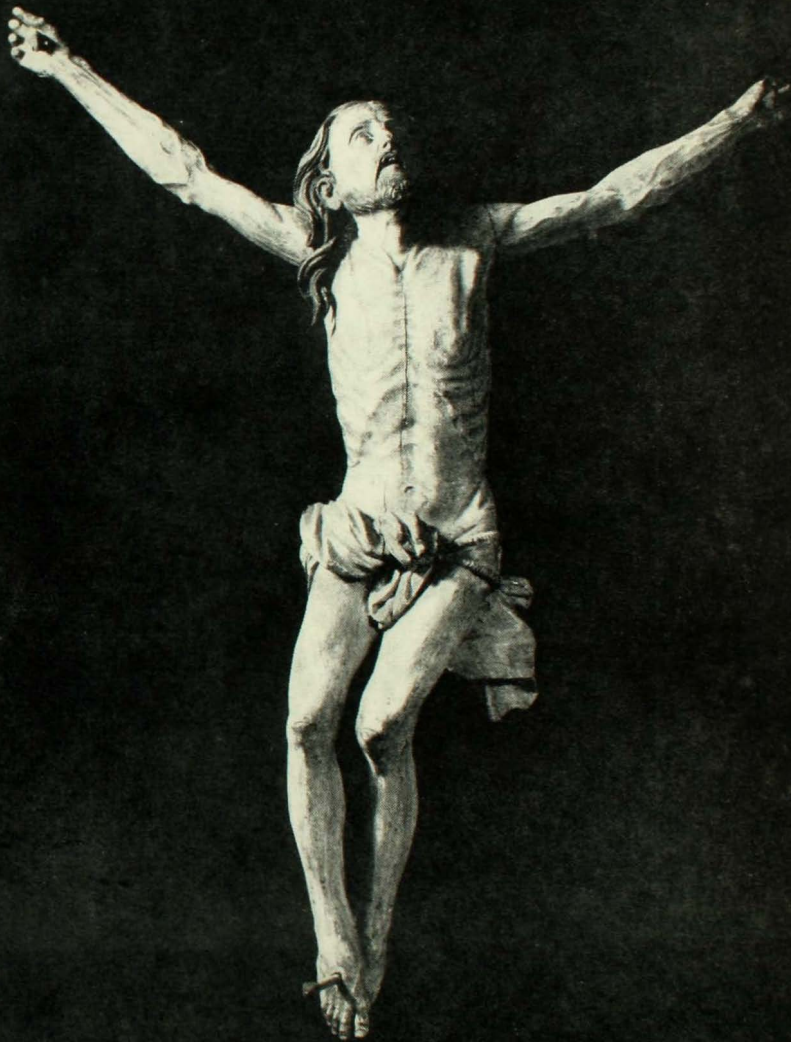








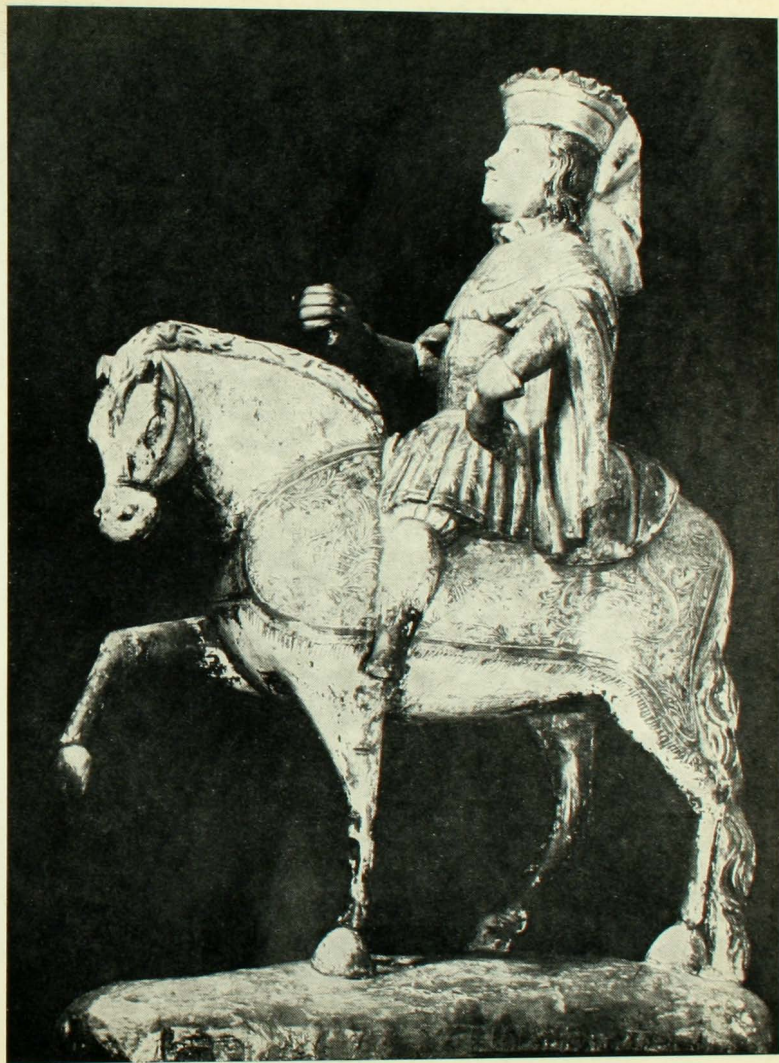
















42



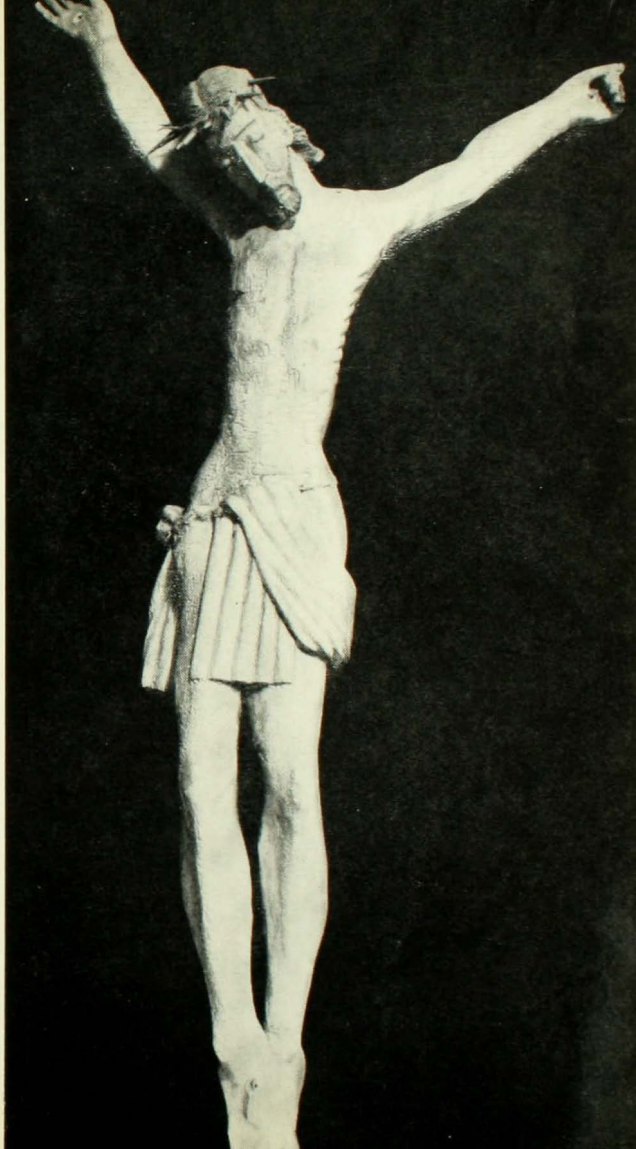
43



44



45











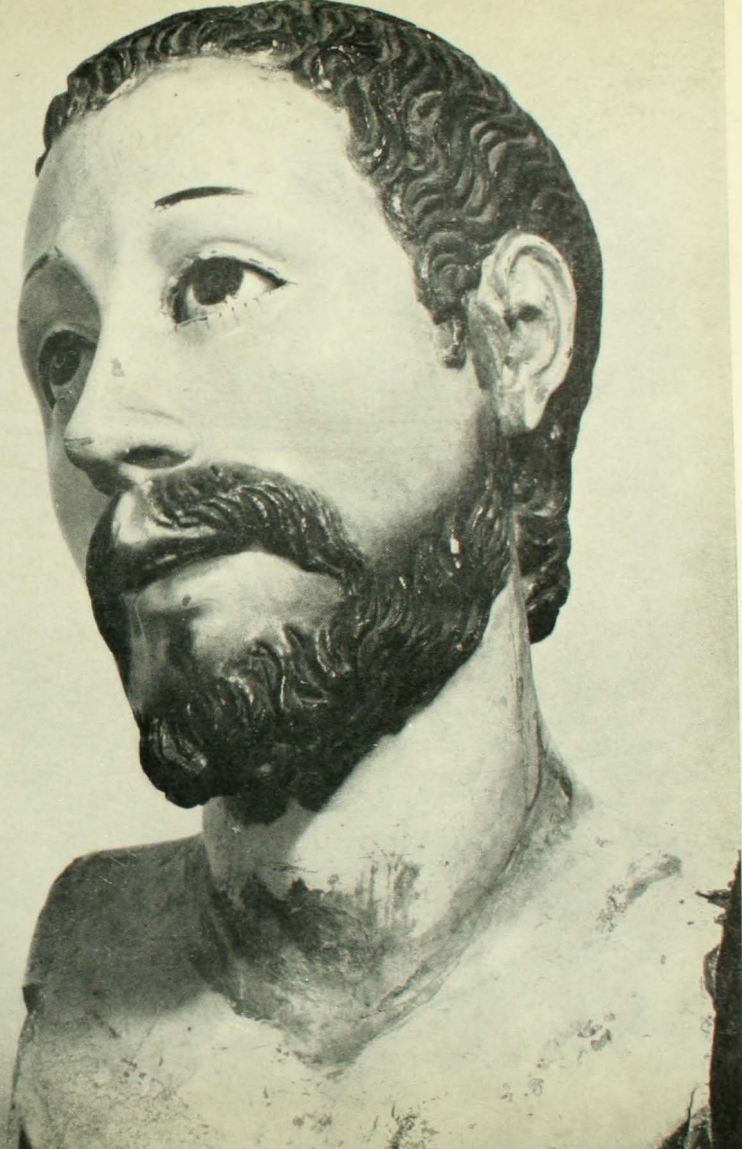








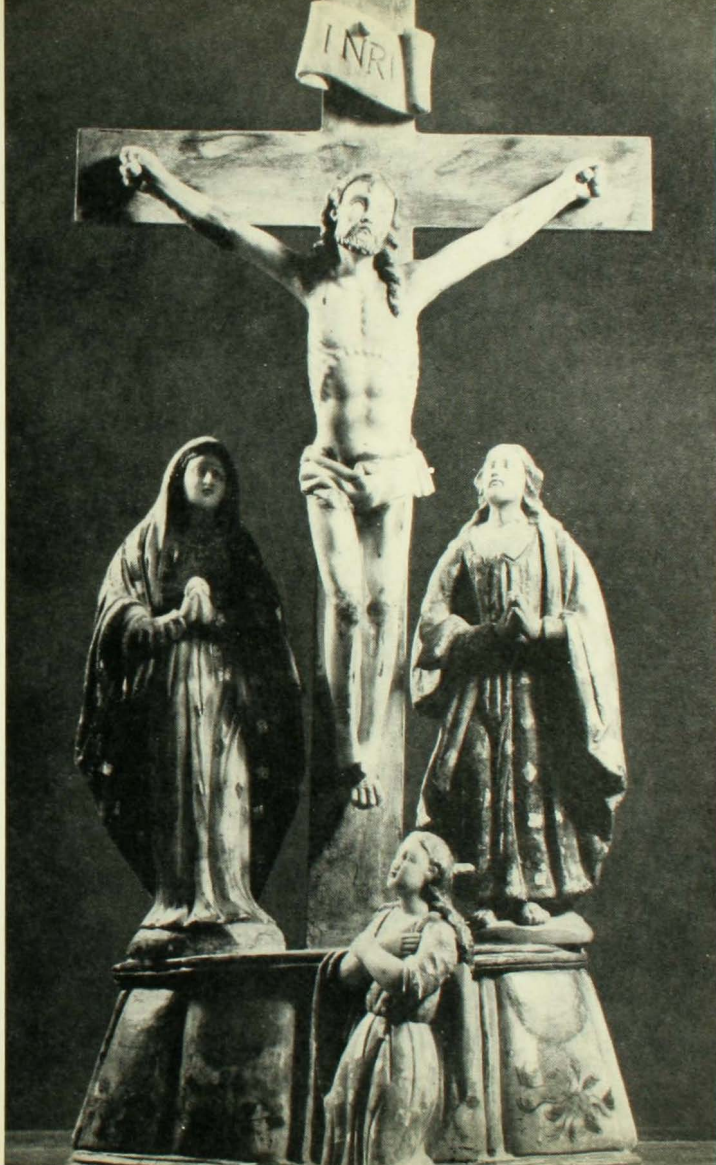
















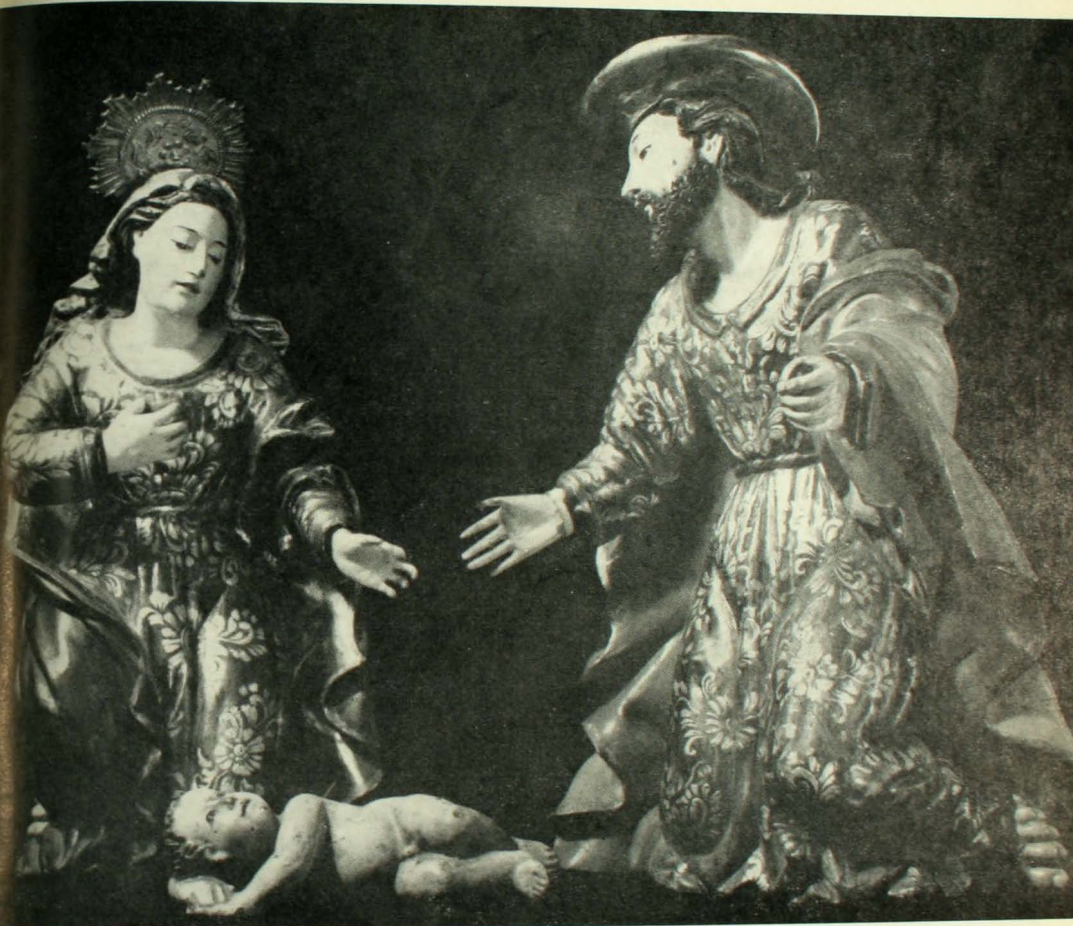




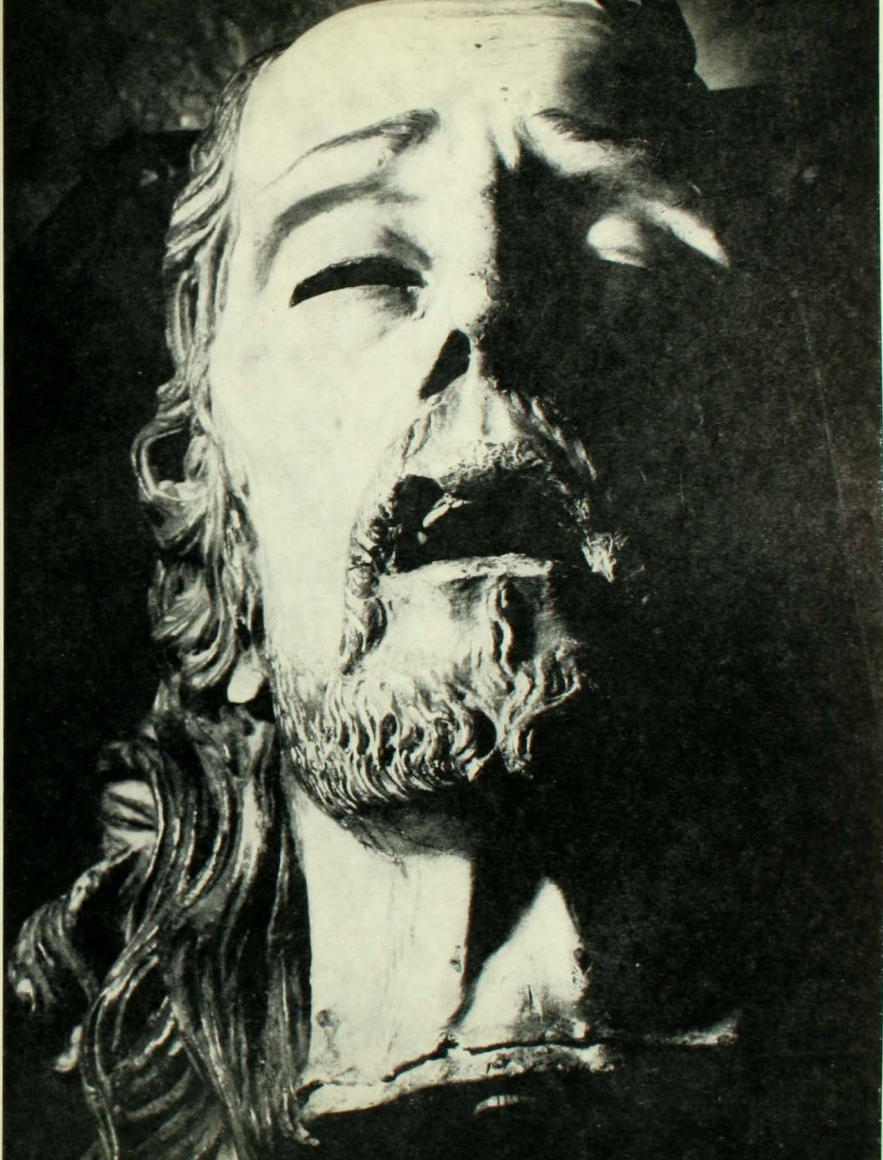














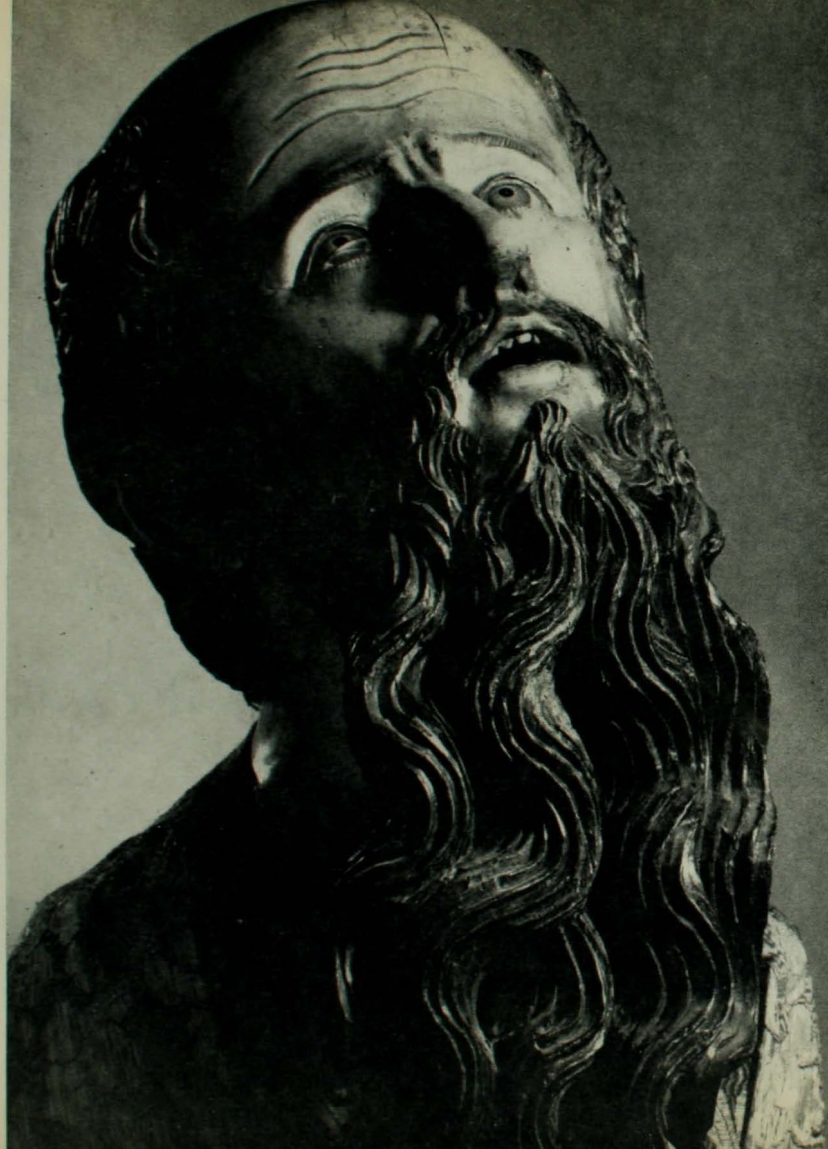








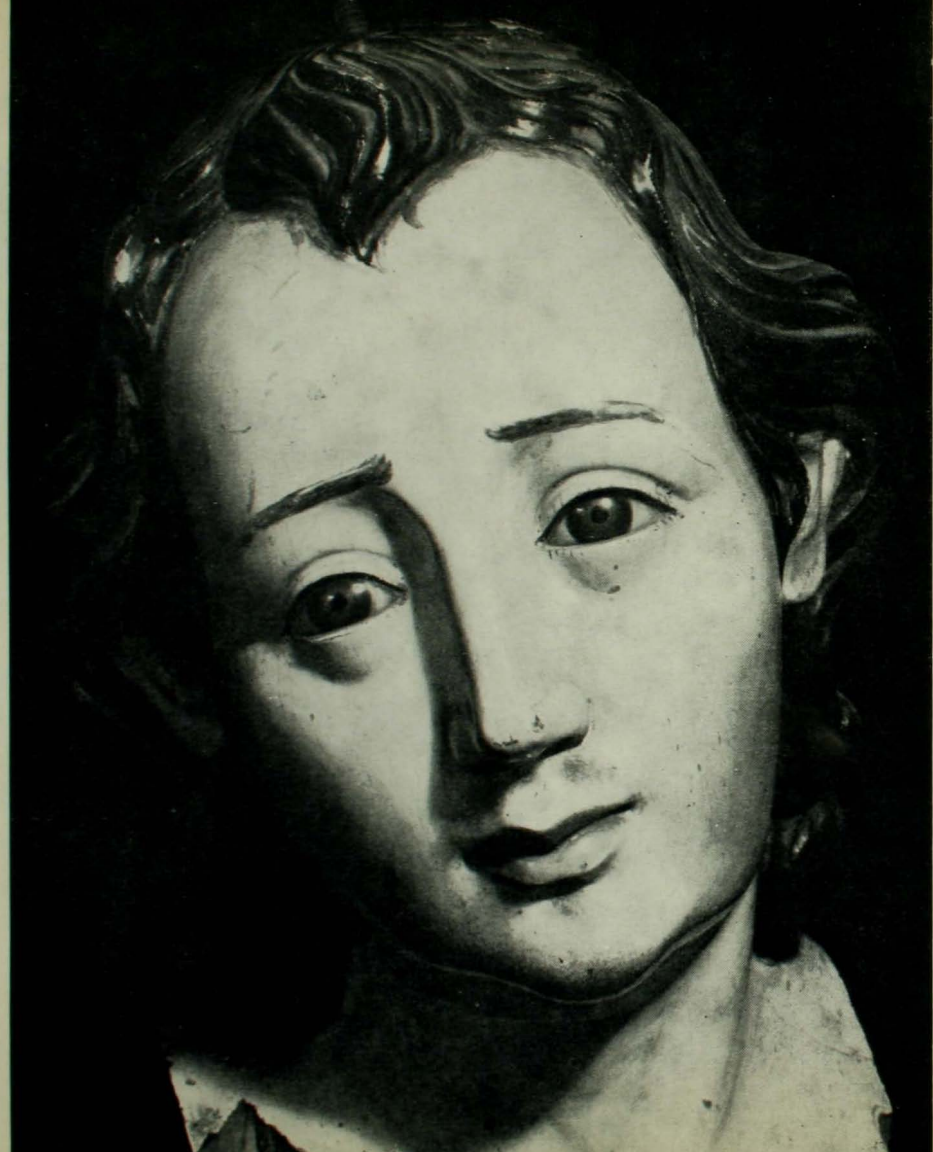


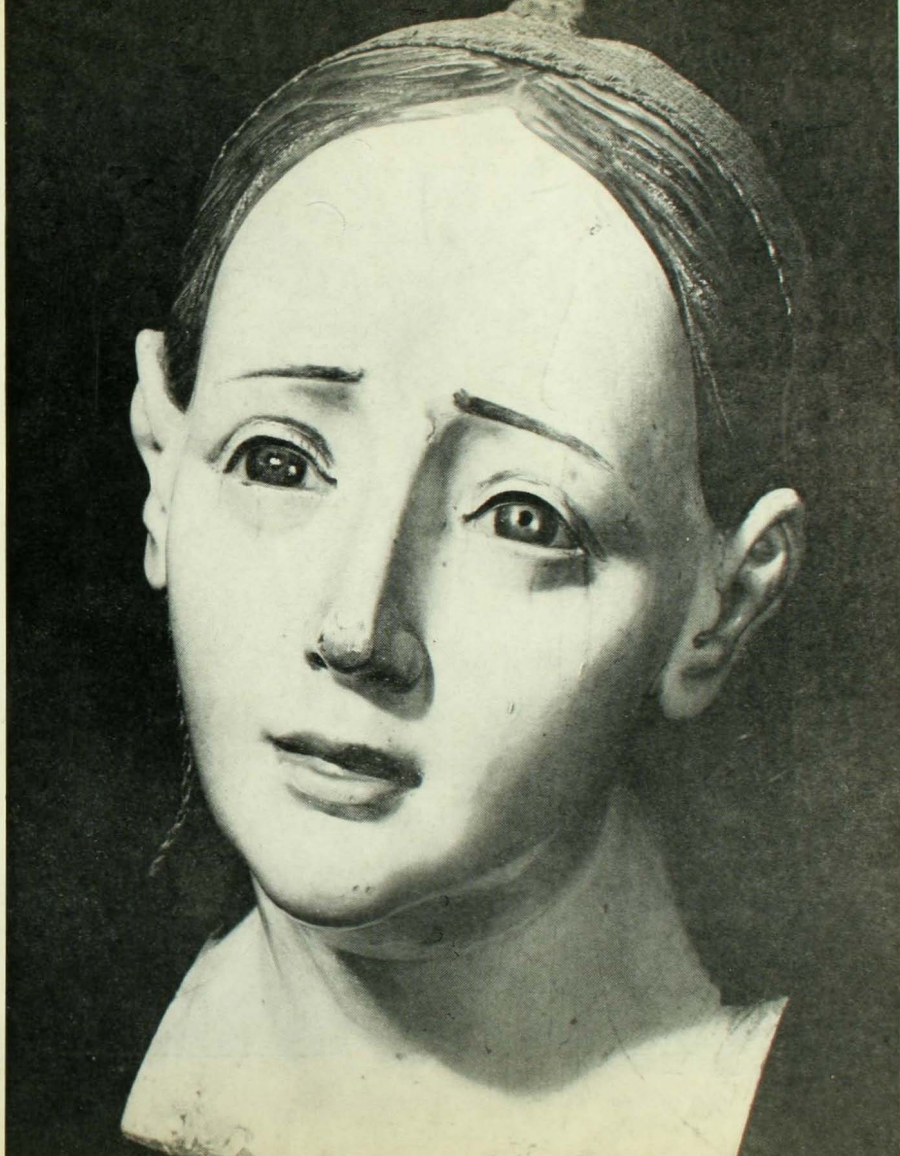














83



84



CATALOGO DE OBRAS EXPUESTAS

MARFILES Y AMBAR

- 1.— GRUPO, LA CRUCIFIXION CON DOS FIGURAS, LA VIRGEN Y SAN JUAN.
Marfil - Obra seguramente europea - Siglo XVII - Convento de Santo Domingo.
- 2.— SAN FRANCISCO.
Marfil policromado, 60 cms. - Colección Augusto Edwards - Lámina 18.
- 3.— JESUS NIÑO, EN ACTITUD DE BENDECIR.
Marfil policromado, 63 cms. - Colección Augusto Edwards H.
- 4.— JESUS NIÑO, EN ACTITUD DE BENDECIR.
Marfil policromado, 58 cms. - Colección Augusto Edwards H.
- 5.— SAN SEBASTIAN EN EL MARTIRIO.
Marfil policromado, 25 cms. - Colección Carlos Ossandón G. - Lámina 11.
- 6.— NATIVIDAD,
Grupo compuesto, (37 piezas) - Hueso - altura máxima 10 cms. - Colección Carlos Ossandón G. - Lámina 27.
- 7.— SANTO LLEVANDO COMO ATRIBUTOS UNA CALAVERA CORONADA SOBRE UN LIBRO.
Madera policromada con cabeza, manos y calavera de marfil, 35 cms. - Colección Hugo Errázuriz E. - Láminas 6 y 7.
- 8.— SANTA ABRAZANDO LA CRUZ - SANTA MARIA MAGDALENA.
Ambar policromado con potencias de plata, 28 cms. - Colección Edwards Larrain - Láminas 73 y 74.

PIEDRA

(Esta sección incluye varios ejemplos en piedras traslúcidas o alabastrinas habitualmente llamadas "huamangas". No todos estos objetos son necesariamente procedentes de Huamanga, Perú).

9.— SAN JERONIMO.

Bajorrelieve representando al santo en un paisaje con figuras y atributos - Piedra de Huamanga policromada - Colección Carlos Alberto Cruz - Lámina 30.

- 10.— VIRGEN CON EL NIÑO.
Piedra de Huamanga policromada, 27 cms. - Colección Edwards Larraín - Sin foto.
- 11.— TRES FIGURAS ALEGORICAS CON PEDESTAL RELATIVAS A LA INDEPENDENCIA DEL PERU.
Piedra de Huamanga, 30 cms. - Colección Edwards Larraín - Sin foto.
- 12.— FIGURA ZOOMORFA.
Piedra alabastrina policromada, 12 cms. - Colección Carlos Alberto Cruz.
- 13.— CRISTO ATADO A LA COLUMNA.
Piedra alabastrina policromada, 43 cms. - Colección Víctor Pellegrini P. - Lámina 84.
- 14.— SANTA ROSA DE LIMA.
Piedra traslúcida policromada, 32 cms. - Colección Carlos Ossandón Guzmán.
- 15.— NACIMIENTO CON CINCO FIGURAS.
Piedra de Huamanga policromada - altura máxima 20 cms. - Colección Sergio Aubert C.
- 16.— NIÑO JESUS RECOSTADO Y APOYADO SOBRE UNA CALAVERA.
Piedra de Huamanga, 30 cms. de largo - Colección Sergio Aubert C.
- 17.— NIÑO JESUS RECOSTADO.
Piedra huamanga policromada, 25 cms. de largo - Colección Sergio Aubert C.
- 18.— EJECUTANTES DE MUSICA.
Grupo de tres figuras femeninas - Piedra de Huamanga policromada - altura máxima 18 cms. - Colección Sergio Aubert C. - Lámina 80.
- 19.— FIGURA DE SANTO.
Piedra de Huamanga policromada, 26 cms. - Colección Sergio Aubert C.
- 20.— DESCENDIMIENTO.
Grupo de siete figuras con pedestal, 15 cms. - Colección Sergio Aubert C. - Lámina 67.
- 21.— FIGURA DE HOMBRE LUCHANDO CON UN LEON, DAVID.
Piedra huamanga policromada, 20 cms. - Colección Sergio Aubert C.
- 22.— FIGURA DE HOMBRE LUCHANDO CON UN LEON, DAVID.
Piedra huamanga policromada, 20 cms. - Colección Sergio Aubert C.
- 23.— FIGURA DE HOMBRE LUCHANDO CON UN LEON, DAVID.
Piedra huamanga policromada, 20 cms. - Colección Sergio Aubert C.
- 24.— FIGURA DE HOMBRE LUCHANDO CON UN LEON, DAVID.
Piedra huamanga policromada, 7 cms. - Colección Sergio Aubert C.
- 25.— CALVARIO.
Grupo de cuatro figuras con pedestal - Piedra huamanga policromada, 47 cms. - Museo del Carmen de Maipú - Lámina 60.

MADERA

- 26.— SAN SEBASTIAN EN EL MARTIRIO.
Madera policromada, 180 cms. - (Obra ejecutada en Chile de influencia bávara atribuida a los talleres jesuitas de Calera de Tango, Siglo XVIII) - Parroquia de Los Andes - Lámina 1 y 2.
- 27.— SAN FRANCISCO JAVIER, figura yacente.
Madera policromada, 170 cms. de largo - (Obra ejecutada en Chile de influencia bávara atribuida a los talleres jesuitas, Siglo XVIII) - Iglesia Catedral de Santiago - Lámina 57.
- 28.— SAN IGNACIO.
Madera policromada, 160 cms. - (Obra atribuida a los talleres jesuitas) - Museo del Carmen de Maipú - Lámina 75.
- 29.— SAN FRANCISCO JAVIER.
Madera, 170 cms. - (Obra atribuida a los talleres jesuitas) - Museo del Carmen de Maipú - Lámina 78.
- 30.— APOSTOL.
Madera policromada, 170 cms. - Colección Luis Monge S. - Lámina 42.
- 31.— APOSTOL.
Madera policromada, 170 cms. - Colección Luis Monge S. - Lámina 41.
- 32.— APOSTOL.
Madera policromada, 170 cms. - Colección Luis Monge S. - Lámina 43.
- 33.— APOSTOL.
Madera policromada, 170 cms. - Colección Hernán Aubert C. - Lámina 45.
- 34.— APOSTOL.
Madera policromada, 170 cms. - Colección Hernán Aubert C. - Lámina 44.
- 35.— VIRGEN DE LA MERCED.
120 cms. - Colección Rosa Foster de Zegers.
- 36.— SAN PABLO.
Madera policromada, 140 cms. - Parroquia de San Pablo - Lámina 54.
- 37.— SAN SATURNINO.
Madera policromada, 175 cms. - Parroquia de San Saturnino - Lámina 83.
- 38.— SAN PEDRO DE ALCANTARA.
Madera policromada vestida, 160 cms. - Convento de San Francisco de Santiago - Lámina 12.
- 39.— VIRGEN DE LA INMACULADA CONCEPCION.
Madera policromada, 156 cms. - (Obra presumiblemente española de principios del Siglo XVII) - Iglesia Catedral de Concepción - Lámina 72.

- 40.— SAGRADA FAMILIA, Grupo compuesto, LA VIRGEN, SAN JOSE EL NIÑO Y UNA CORONACION.
Madera policromada, 160 cmts., 155 cmts., 110 cmts. de alto respectivamente - Iglesia Catedral de San Felipe - Lámina 34.
- 41.— SAN JOAQUIN.
Madera policromada, 180 cmts. - Iglesia Catedral de San Felipe.
- 42.— SANTA ANA.
Madera policromada, 175 cmts. - Iglesia Catedral de San Felipe.
- 43.— VIRGEN Y EL NIÑO.
Madera policromada, 138 cmts. - Iglesia Catedral de Valdivia.
- 44.— CRISTO RESUCITADO.
Madera policromada y vidrio, 130 cmts. - Iglesia Catedral de San Felipe - Lámina 25.
- 45.— CRISTO CRUCIFICADO.
Madera policromada, 167 cmts. - Iglesia de La Merced - Lámina 63.
- 46.— CRISTO CRUCIFICADO.
Madera policromada, 170 cmts. - Parroquia de San Francisco Solano.
- 47.— CRISTO CRUCIFICADO.
Madera policromada, 160 cmts. - Iglesia Recoleta Franciscana.
- 48.— CRISTO LLEVANDO LA CRUZ.
Madera policromada y estofado, 180 cmts. - Iglesia Recoleta Franciscana - Lámina 61.
- 49.— SANTA MARIA MAGDALENA.
Madera policromada y género, 110 cmts. - Colección Familia del Río Fernández - Lámina 53.
- 50.— SAN IGNACIO.
Madera policromada, 140 cmts. - Casa del Tránsito de La Serena - Lámina 24.
- 51.— SAN FRANCISCO.
Madera policromada, 150 cmts. - Convento de San Francisco, La Serena - Lámina 3.
- 52.— ANGEL.
Madera policromada y género, 138 cmts. - Seminario de Lourdes, Rengo.
- 53.— EL SEÑOR DE LA CAÑA (CRISTO POBRE).
Madera policromada y género, 110 cmts. - Convento de San Francisco, Santiago - Lámina 64.
- 54.— SAN JOSE Y EL NIÑO.
Madera policromada, 100 cmts. - Seminario Pontificio de Santiago.
- 55.— SANTA ROSA DE LIMA.
Madera policromada, 170 cmts. - Parroquia de Los Andes.
- 56.— SANTO OBISPO.
Madera policromada, 85 cmts. - (Obra española de fines del siglo XVI) - Colección M. Isabel González de Edwards. - Lámina 14.

- 57.— SANTO PAPA.
Madera policromada, 85 cms. - Colección M. Isabel González de Edwards - Lámina 15.
- 58.— CRISTO CRUCIFICADO.
Madera policromada, 120 cms. - Colección familia Del Río Fernández - Láminas 65 y 66.
- 59.— CRISTO CRUCIFICADO.
Madera policromada, 120 cms. - Seminario de Lourdes, Rengo.
- 60.— CRISTO CRUCIFICADO.
Madera policromada, 120 cms. - Colección Eladio Vicuña A.
- 61.— CRISTO CRUCIFICADO.
Madera policromada y potencias de plata, 86 cms. - Colección Rafael Vicuña - Lámina 29.
- 62.— CRISTO CRUCIFICADO.
Madera policromada, 70 cms. - (Cristo que perteneció a la Real Audiencia de Santiago) - Seminario Pontificio de Santiago - Lámina 47.
- 63.— CRISTO CRUCIFICADO.
Madera policromada - 100 cms. - Colección familia Del Río Fernández.
- 64.— CRISTO CRUCIFICADO.
Madera policromada y potencias de plata, 70 cms. - Colección Francisco Domínguez E. - Lámina 13.
- 65.— VIRGEN CON EL NIÑO.
Madera policromada, 74 cms. - Colección Augusto Edwards H. - Lámina 48.
- 66.— ANGEL.
Madera policromada y género, 98 cms. - Colección Fidel Araneda B. - Lámina 28.
- 67.— ANGEL.
Madera policromada - 86 cms. - Colección Hernán Aubert C. - Lámina 38.
- 68.— ANGEL.
(Compañero del anterior) - Madera policromada, 86 cms. - Colección Hernán Aubert C. - Lámina 38.
- 69.— ANGEL.
Madera policromada, 86 cms. - Colección Hernán Aubert C. - Lámina 32.
- 70.— ANGEL.
(Compañero del anterior) - 86 cms. - Colección Hernán Aubert C. - Lámina 32.
- 71.— VIRGEN.
Madera policromada, 75 cms. - Colección René Eyheralde.
- 72.— ANGEL SOBRE PEDESTAL.
Madera policromada, 80 cms. - Colección Hernán Aubert C.
- 73.— CRISTO CRUCIFICADO.
Madera policromada - 70 cms. - Colección Julio Di Girolamo.
- 74.— SAN JOSE Y EL NIÑO.
Madera policromada, 95 cms. - Colección Alejandro Hartwig - Lámina 4.

- 75.— VIRGEN CON EL NIÑO.
Madera policromada, 75 cms. - Colección Alfonso Letelier Ll.
- 76.— CRISTO CRUCIFICADO.
Madera policromada, 75 cms. - Colección Luis Monge S.
- 77.— CRISTO CRUCIFICADO.
Madera policromada, 80 cms. - Colección Luis Monge S.
- 78.— CABEZA DE OBISPO - SAN BLAS.
Madera policromada, 56 cms. - (Talla española segunda mitad del siglo XVI) -
Colección Manuel Gutiérrez.
- 79.— NIÑO JESUS.
Madera policromada, 55 cms. - Capilla del Arzobispado de La Serena.
- 80.— CRISTO DE LOS ULTRAJES.
Madera policromada y género, 50 cms. - Parroquia de San Francisco Solano - Lámina 21.
- 81.— REY MAGO A CABALLO.
Madera policromada, 50 cms. - Colección Hernán Aubert C. - Lámina 40.
- 82.— ANGEL.
Madera policromada, 50 cms. - Colección Hernán Aubert C. - Lámina 51.
- 83.— ANGEL.
Madera policromada, 50 cms. - Colección Hernán Aubert C. - Lámina 51.
- 84.— ANGEL.
Madera policromada, 40 cms. - Colección Hernán Aubert C. - Lámina 39.
- 85.— ANGEL.
Madera policromada, 40 cms. - Colección Hernán Aubert C. - Lámina 39.
- 86.— NIÑO JESUS SOBRE EL MUNDO.
Madera policromada, 40 cms. - Colección Raquel Besa.
- 87.— VIRGEN.
Madera policromada, 46 cms. - Colección Francisco Domínguez E.
- 88.— SAN JOSE Y LA VIRGEN.
Figuras de un Nacimiento - madera policromada, 47 cms. - Colección Augusto Edwards H.
Lámina 26.
- 89.— LAMENTACION DE CRISTO MUERTO.
Grupo de dos figuras - madera policromada, 45 cms. - Colección Edwards Larraín -
Lámina 23.
- 90.— SAN JOSE Y LA VIRGEN.
Figuras de un nacimiento - madera policromada, 43 cms. - Colección Edwards Larraín -
Lámina 17.
- 91.— VIRGEN CON EL NIÑO.
Madera policromada y género, 48 cms. - Colección Alejandro Hartwig.

- 92.— NIÑO JESUS.
Madera policromada, 45 cms. - Colección Teresa Jaraquemada de Silva - Lámina 85.
- 93.— FIGURAS DE UN NACIMIENTO.
Madera policromada, 48 cms. - Colección Teresa Jaraquemada de Silva - Lámina 71.
- 94.— CABEZA DE SANTO.
Madera policromada, 46 cms. - Museo del Carmen de Maipú - Lámina 79.
- 95.— CABEZA DE SANTO.
Madera policromada, 48 cms. - Museo del Carmen de Maipú - Lámina 77.
- 96.— CABEZA DE SANTO.
Dentro de una hornacina - madera policromada, 32 cms. - Colección Hernán Aubert C.
- 97.— CABEZA DE SANTO.
Madera recubierta en metal policromado, 30 cms. - Colección Hernán Aubert C. - Lámina 62.
- 98.— CABEZA DE SANTO.
Madera policromada, 30 cms. - Colección Carlos Barros C. - Lámina 58.
- 99.— CABEZA DE VIRGEN.
Madera policromada, 32 cms. - Colección Carlos Barros C.
- 100.— CABEZA DE SAN JUAN.
Madera policromada, 28 cms. - Colección Carlos Barros C.
- 101.— CABEZA DE SANTO.
Madera policromada, 25 cms. - Colección Jaime Eyzaguirre - Lámina 56.
- 102.— CABEZA DE SANTO.
Madera policromada, 27 cms. - Colección Hugo Errázuriz E.
- 103.— CABEZA DE VIRGEN
Madera policromada, 25 cms. - Colección Alfonso Letelier Ll. - Lámina 82.
- 104.— CABEZA DE SAN JUAN.
Madera policromada, 25 cms. - Colección Alfonso Letelier Ll. - Lámina 81.
- 105.— CABEZA DE SAN JUAN BAUTISTA.
Madera policromada, 29 cms. - Museo del Carmen de Maipú - Lámina 70.
- 106.— CABEZA DE SANTO.
Madera policromada, 26 cms. - Colección Edwards Larráin.
- 107.— VIRGEN.
Madera policromada, 33 cms. - Colección Hernán Aubert C.
- 108.— SAN JOSE, VIRGEN, NIÑO.
Grupo de nacimiento - madera policromada, 30 cms. - Colección Hernán Aubert C. - Lámina 68.
- 109.— SANTO.
Madera policromada, 30 cms. - Colección Hernán Aubert.

- 110.—SANTA.
Madera policromada, 30 cms. - Colección Hernán Aubert C.
- 111.—VIRGEN - SAN JOSE.
Figuras de un nacimiento - madera policromada, 35 cms. - Colección Hugo Errázuriz E. - Lámina 5.
- 112.—VIRGEN CON EL NIÑO.
Madera policromada, 29 cms. - Colección Hugo Errázuriz E. - Lámina 9.
- 113.—ANGEL.
Madera policromada y género, 32 cms. - Colección Jorge Errázuriz E. - Lámina 37.
- 114.—SAN MARTIN DE PORRAS CON EL NIÑO.
Madera policromada, 30 cms. - Colección Edwards Larraín - Lámina 35.
- 115.—CAPILLA CON SANTO.
Madera policromada, 34 cms. - Colección Luis Monge S.
- 116.—CAPILLA CON VIRGEN Y OTRAS IMAGENES.
Madera policromada, 35 cms. - Colección Luis Monge S.
- 117.—ESCENA BIBLICA, CRISTO RODEADO DE APOSTOLES Y OTRAS FIGURAS.
Madera policromada, 34 cms. - Colección Carlos Ossandón G. - Lámina 19.
- 118.—ESCENA BIBLICA, CRISTO RODEADO DE APOSTOLES Y OTRAS FIGURAS.
Madera policromada, 35 x 43 cms. - Museo del Carmen de Maipú - Lámina 69.
- 119.—PENTECOSTES, ESCENA FORMADA POR EL ESPIRITU SANTO, LA VIRGEN Y LOS DOCE APOSTOLES.
Madera policromada, 20 a 48 cms. de altura - Seminario de Lourdes, Rengo.
- 120.—UN SOLDADO.
Madera policromada, 28 cms. - Colección Hernán Aubert C.
- 121.—ANGEL A CABALLO.
Madera policromada, 27 cms. - Colección particular - Lámina 49.
- 122.—LOS REYES MAGOS.
Tres figuras de nacimiento - madera policromada, 30 cms. - Colección Miguel Ossandón G. Lámina 50.
- 123.—FIGURA ECUESTRE
Madera policromada, 30 cms. - Colección Miguel Ossandón G. - Lámina 52.
- 124.—DOS FIGURAS MILITARES A CABALLO.
Madera policromada, 27 cms. - Colección Miguel Ossandón G. - Lámina 76.
- 125.—DOS LLAMAS CARGADAS Y SU PASTOR.
Madera policromada, 23 cms. - Colección Miguel Ossandón G. - Lámina 10.
- 126.—UNA VACA.
Madera policromada, 25 cms. - Colección Hernán Aubert C. - Lámina 33.
- 127.—CRISTO DE LOS ULTRAJES (CRISTO POBRE).
Madera policromada, 38 cms. - Colección María Isabel González de Edwards.

- 128.—NIÑO JESUS RECOSTADO CON UNA CALAVERA EN LA MANO.
16 x 55 cms. de largo - Colección Hernán Aubert C. - Lámina 31.
- 129.—VIRGEN.
Madera policromada, 42 cms. - Colección Fernando Lobo P. - Lámina 16.
- 130.—LA ULTIMA CENA. JESUS Y LOS DOCE APOSTOLES SENTADOS ANTE UNA MESA GUARNECIDA.
Madera policromada y género, 18 cms. - Museo del Carmen de Maipú.
- 131.—TOBIAS Y EL ANGEL.
Dos figuras - madera policromada, 15 y 29 cms., respectivamente - Museo del Carmen de Maipú - Lámina 55.
- 132.—SANTA.
Madera policromada, 15 cms. - Colección Fidel Araneda.
- 133.—VIRGEN Y EL NIÑO.
Madera y género, 28 cms. - Colección Fidel Araneda.
- 134.—NIÑO JESUS.
Madera policromada y género, 18 cms. - Colección Carlos Ossandón G.
- 135.—NIÑO JESUS.
Madera policromada, 6 cms. - Colección Sergio Araneda.
- 136.—PLATO PETITORIO: ANIMAS DEL PURGATORIO Y CRUZ.
Madera policromada, 10 cms. - Colección Hernán Aubert C.
- 137.—PLATO PETITORIO: SANTOS, ANIMAS DEL PURGATORIO.
Madera policromada, 16 cms. - Colección Hernán Aubert C.
- 138.—DIOS, PADRE E HIJO.
Madera policromada, 28 cms. - Colección Francisco Domínguez E.
- 139.—VIRGEN DE LA MERCED.
Relieve de madera y estofado, 35 x 25 cms. - Colección Miguel Ossandón G. - Lámina 22.
- 140.—CRUCIFIXION.
Madera policromada, 25 cms. - Colección René Eyheralde.
- 141.—SAN JUAN BAUTISTA.
Madera policromada, 80 cms. - Colección Patricio Estelle.
- 142.—CRUCIFIXION.
Madera policromada - Colección Gustavo de la Cerda - Sin foto.
- 143.—CRUCIFIXION.
Madera policromada - Monasterio Benedictino - Sin foto.
- 144.—SAN VICENTE FERRER.
Madera policromada y estofado, 160 cms. - Iglesia de Santo Domingo, La Serena.
- 145.—VIRGEN DE LAS NIEVES.
120 cms - Parroquia del Sagrario, Concepción.

LIBRARY
OF THE
MUSEUM OF
ART AND
ARCHAEOLOGY
OF THE
UNIVERSITY OF
CAMBRIDGE



ESTA EXPOSICION PRETENDE EXHIBIR LAS ESCULTURAS MAS DESTACADAS PARA MOSTRAR EL DESARROLLO Y LAS TENDENCIAS DE LA IMAGINERIA HISPANOAMERICANA CONSERVADA EN COLECCIONES CHILENAS. LA COMISION ORGANIZADORA DEJA CONSTANCIA, QUE ESTE PROPOSITO NO HA SIDO CONSEGUIDO EN SU TOTALIDAD, A PESAR DE SUS ESFUERZOS Y ESTA CONSCIENTE DE LAS OMISIONES EN QUE PUEDE HABER INCURRIDO.

LA COMISION ORGANIZADORA AGRADECE A LAS INSTITUCIONES RELIGIOSAS QUE HAN FACILITADO SUS COLECCIONES, COMO ASIMISMO LOS PARTICULARES QUE HAN HECHO POSIBLE LA REALIZACION DE ESTA EXPOSICION.



